

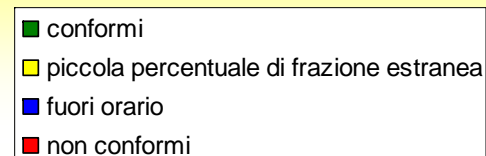
Dati sul controllo dei conferimenti effettuati nel 2010 nei quartieri del "Porta a Porta"

quartiere	vedi specifica		Periodo 4/2/10 - 4/6/10		
strada	n°controlli	conformi	piccola percentuale di frazione estranea	fuori orario	non conformi
BAGNOLI	336	210	73		48
RIONE ALTO	123	58	29		25
PONTICELLI	183	137	39		7
SAN GIOVANNI	235	107	41		87
	877	512	182	0	167
<i>sul totale controlli</i>		58%	21%	0%	19%

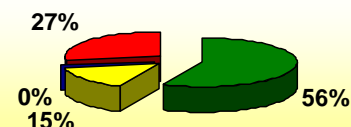
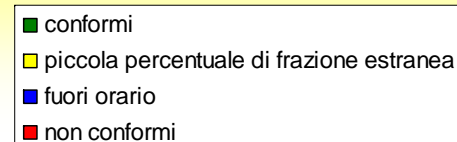
quartiere	vedi specifica		Periodo 13/7/10 - 23/7/10		
strada	n°controlli	conformi	piccola percentuale di frazione estranea	fuori orario	non conformi
CHIAIANO	347	166	55		126
COLLI AMINEI	189	136	28		21
	536	302	83	0	147
<i>sul totale controlli</i>		56%	15%	0%	27%

quartiere	vedi specifica		Periodo 1/9/10 - 19/12/10		
strada	n°controlli	conformi	piccola percentuale di frazione estranea	fuori orario	non conformi
CHIAIANO	208	124	35		33
BAGNOLI	215	135	40		40
PONTICELLI	179	133	22		14
RIONE ALTO	75	59	10		6
COLLI AMINEI	163	118	39		8
	840	569	146	0	101
<i>sul totale controlli</i>		68%	17%	0%	12%

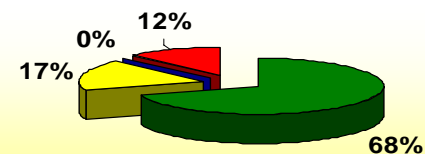
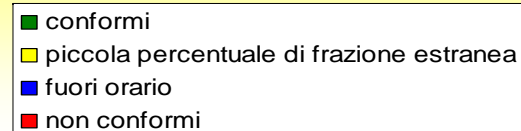
esiti controlli dal 4/2/10 al 4/6/10



esiti controlli dal 13/7/10 al 23/7/10



esiti controlli dall' 1/9/10 al 19/12/10



Dati sul controllo dei conferimenti effettuati nel 2010 nei quartieri del "Porta a Porta"

<i>Riepilogo complessivo</i>			2010		
strada	n°controlli	conformi	piccola percentuale di frazione estranea	fuori orario	non conformi
1° TORNATA	877	512	182		167
2° TORNATA	536	302	83		147
3° TORNATA	840	569	146		101
	2.253	1.383	411	0	415
<i>sul totale controlli</i>		61%	18%	0%	18%

