

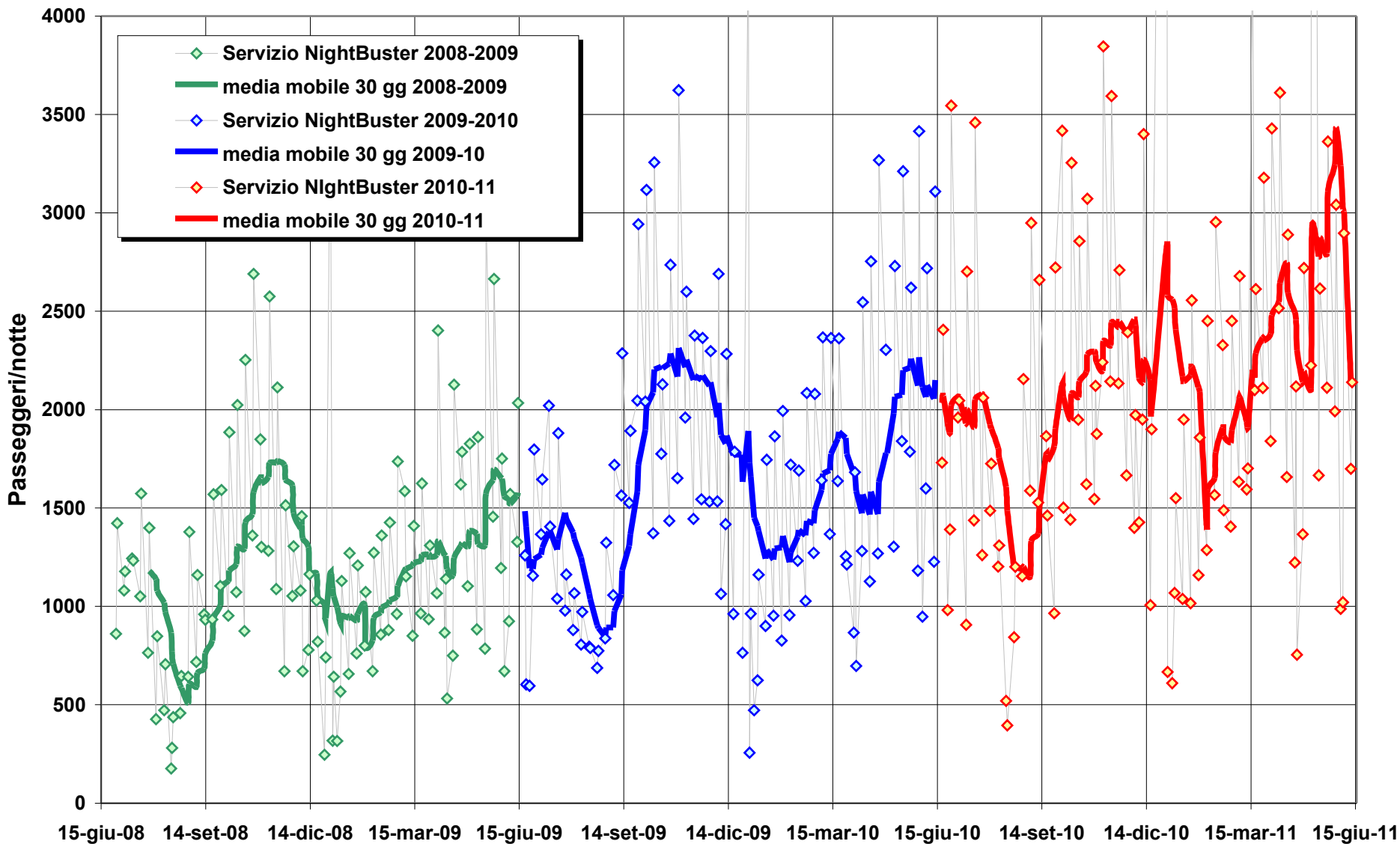


Agenzia Mobilità
Metropolitana Torino

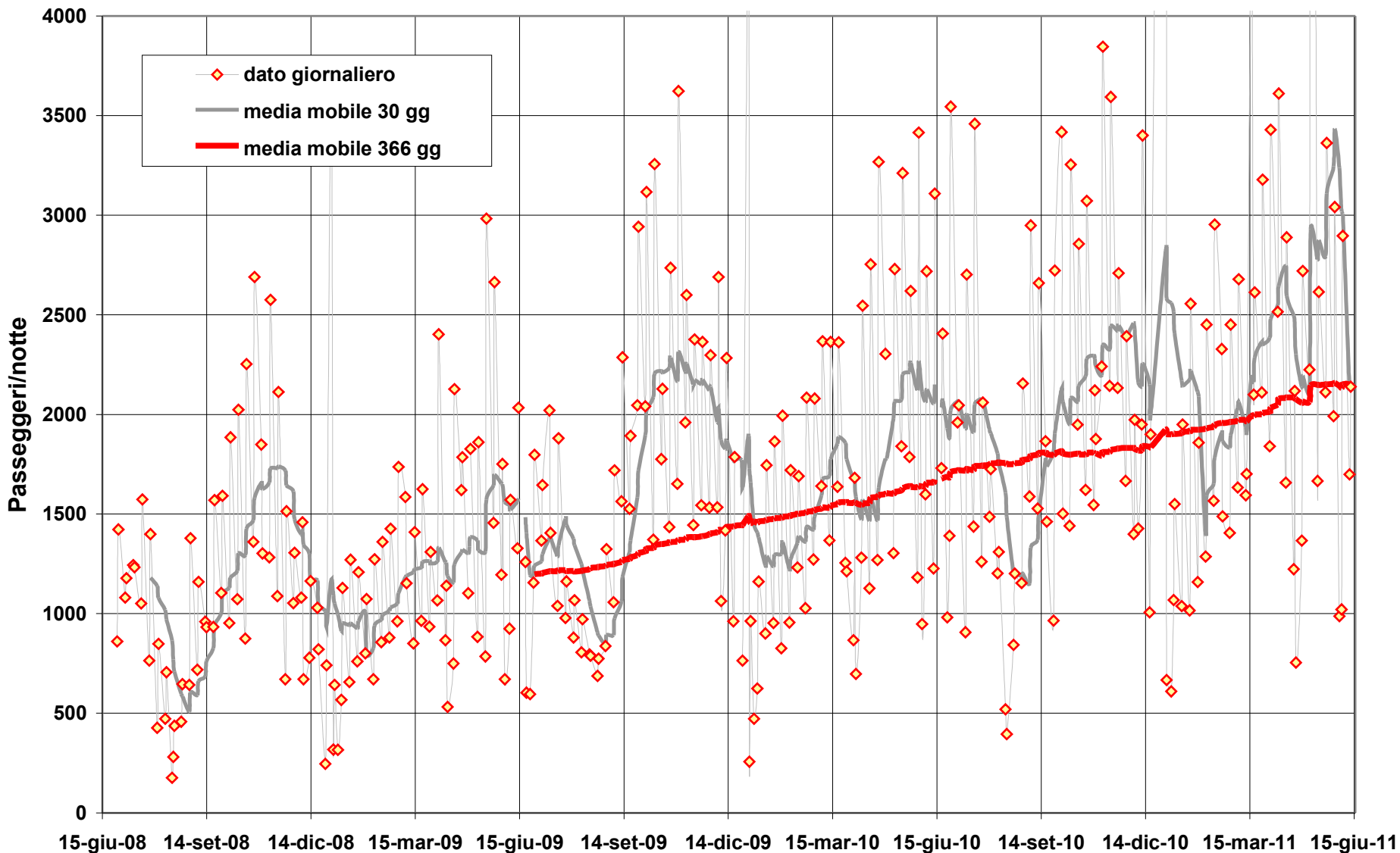
TRE ANNI DI *NightBUS*ter

**Frequentazione della rete notturna
al 12 giugno 2011**

Il grafico illustra l'andamento dei passeggeri trasportati per notte dalla rete notturna (escluse StarNotte e StarNoCar) dal momento dell'attivazione del servizio notturno al 12 giugno 2011.



La media mobile annua (366 giorni), rappresentata in rosso, evidenzia chiaramente il trend di crescita costante.



Nell'ultimo anno la frequentazione è aumentata globalmente di quasi il 30%.

dal		al		pax/anno	media pax/notte
28-giu-08	14-giu-09		108	129.834	1.202
20-giu-09	13-giu-10		108	180.664	1.673
19-giu-10	12-giu-11		109	233.991	2.147
<i>delta 2010-2009</i>				53.327	474
<i>delta% 2010-2010</i>				29,5%	28,3%

La figura riporta le frequentazioni medie per notte per ogni linea nei 3 anni di servizio. Si evidenzia un trend positivo per tutte le linee tranne che per la W1 in lieve flessione nell'ultimo anno. Le linee W15 e S18 risultano le più frequentate.

Servizio Notturmo Utenza media per notte

