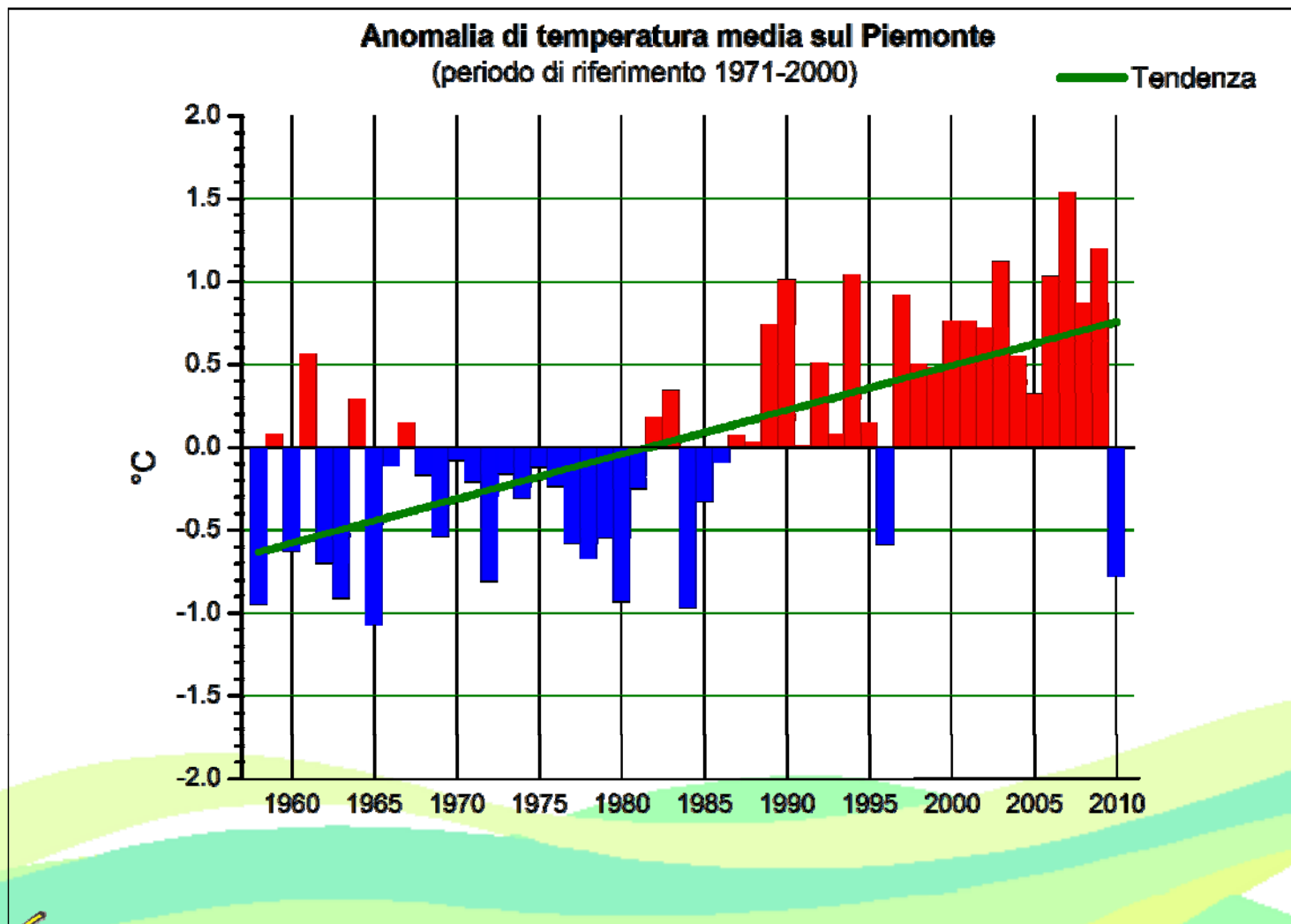


Silvano Ravera

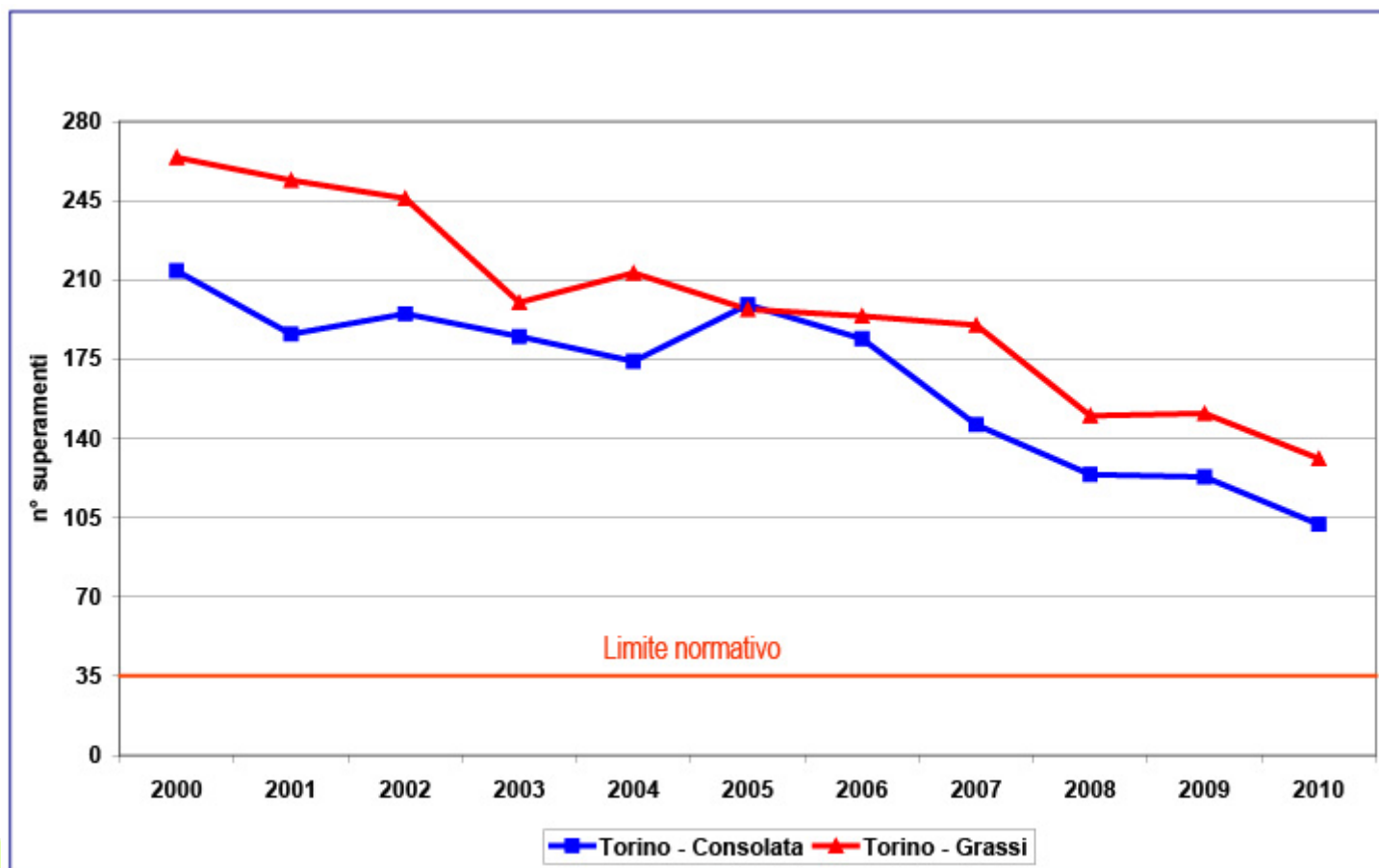
Direttore Generale Arpa Piemonte

12 luglio 2011



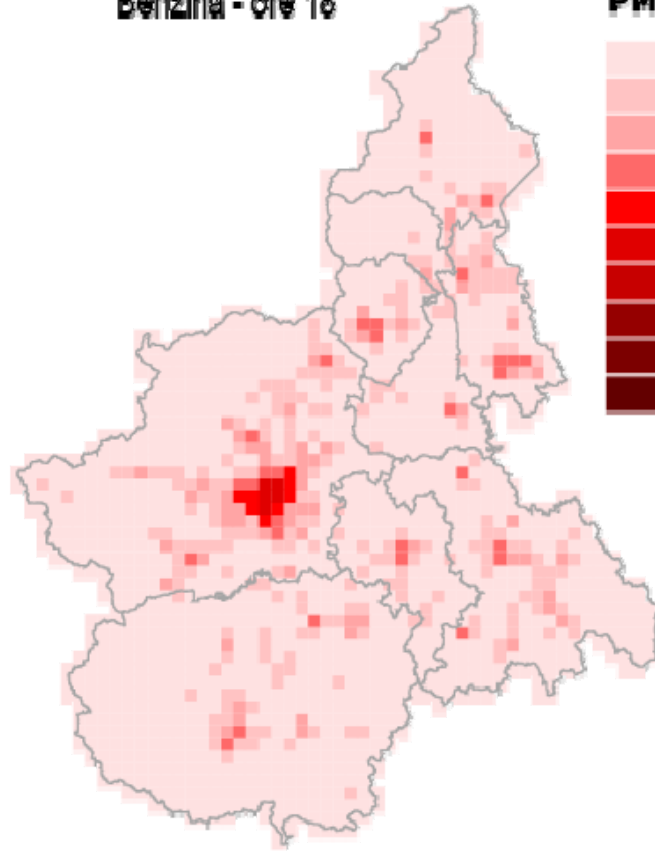


PM₁₀ numero superamenti - anni 2000-2010

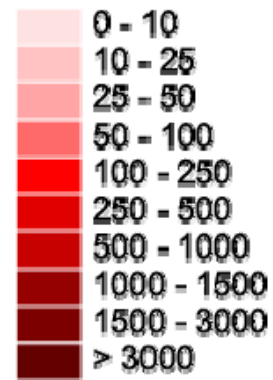


Emissioni da trasporti PM₁₀

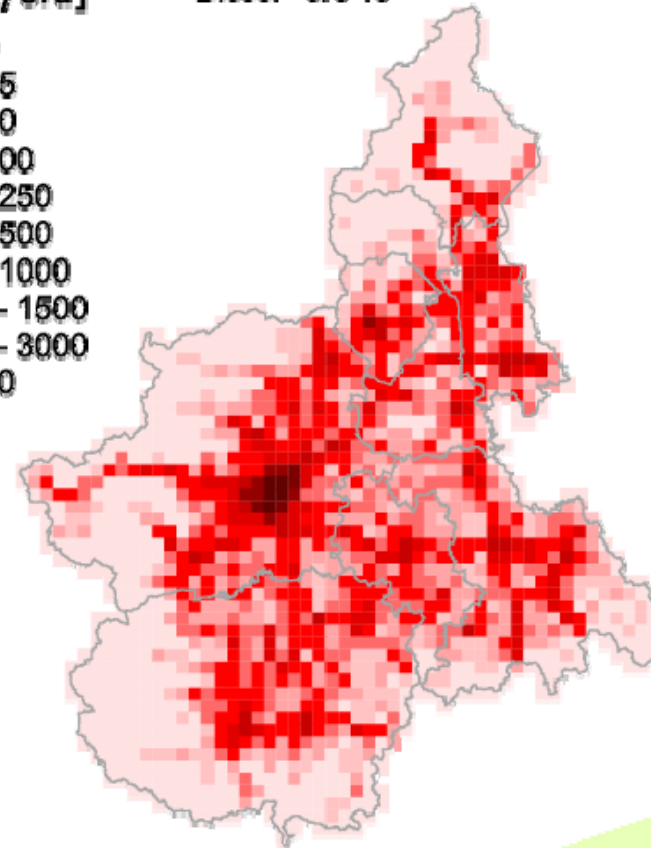
Benzina - ore 18



PM10 [kg/ora]

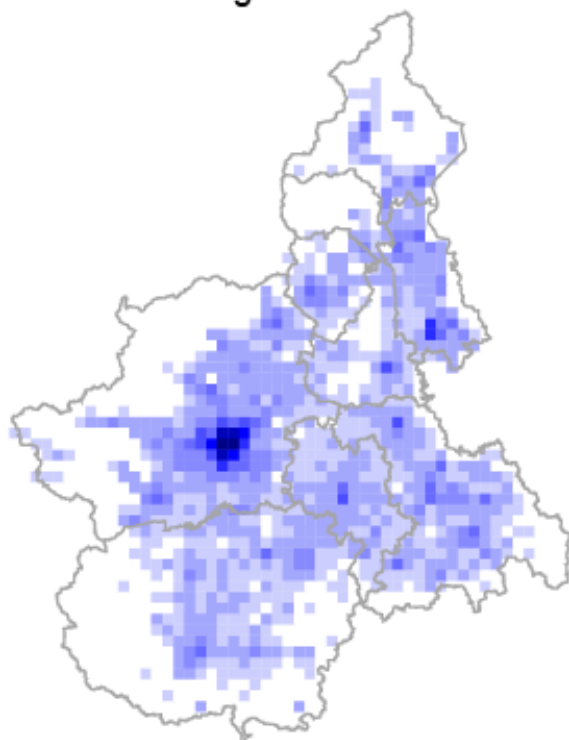


Diesel - ore 18

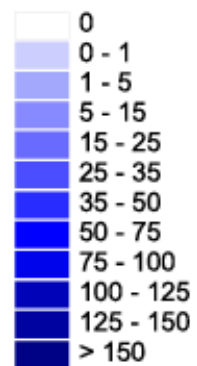


Emissioni da riscaldamento PM_{10}

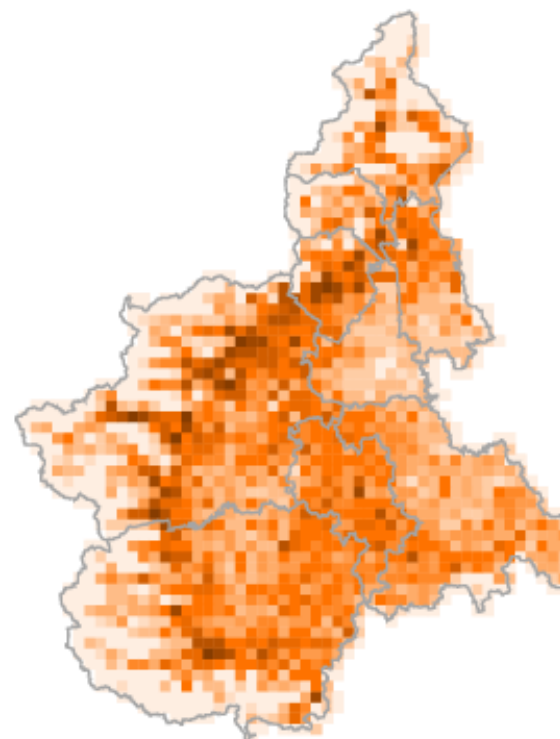
Metano - ore 6.00
mese gennaio



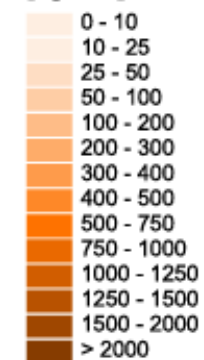
PM10 [kg/ora]



Legna - ore 6.00
mese gennaio



PM10
[kg/ora]



Giudizi di apertura della STAGIONE BALNEARE 2011

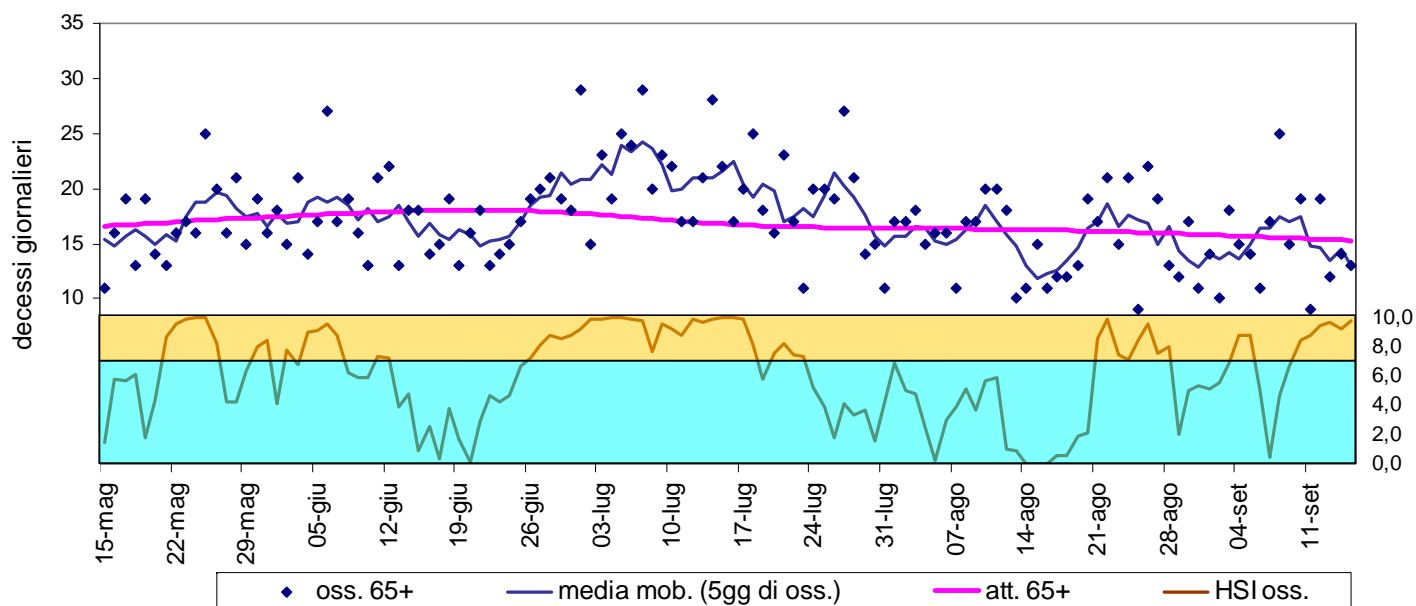
- Siti balneabili
- Siti temporaneamente non balneabili

Spiagge balneabili 1995 = 58

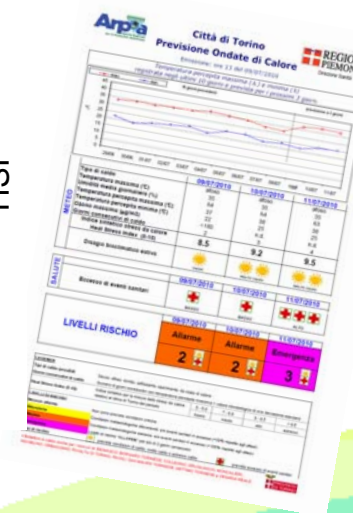
Spiagge balneabili 2011 = 86



Andamento dei decessi giornalieri osservati, con la relativa media mobile calcolata su 5 giorni e le temperature registrate



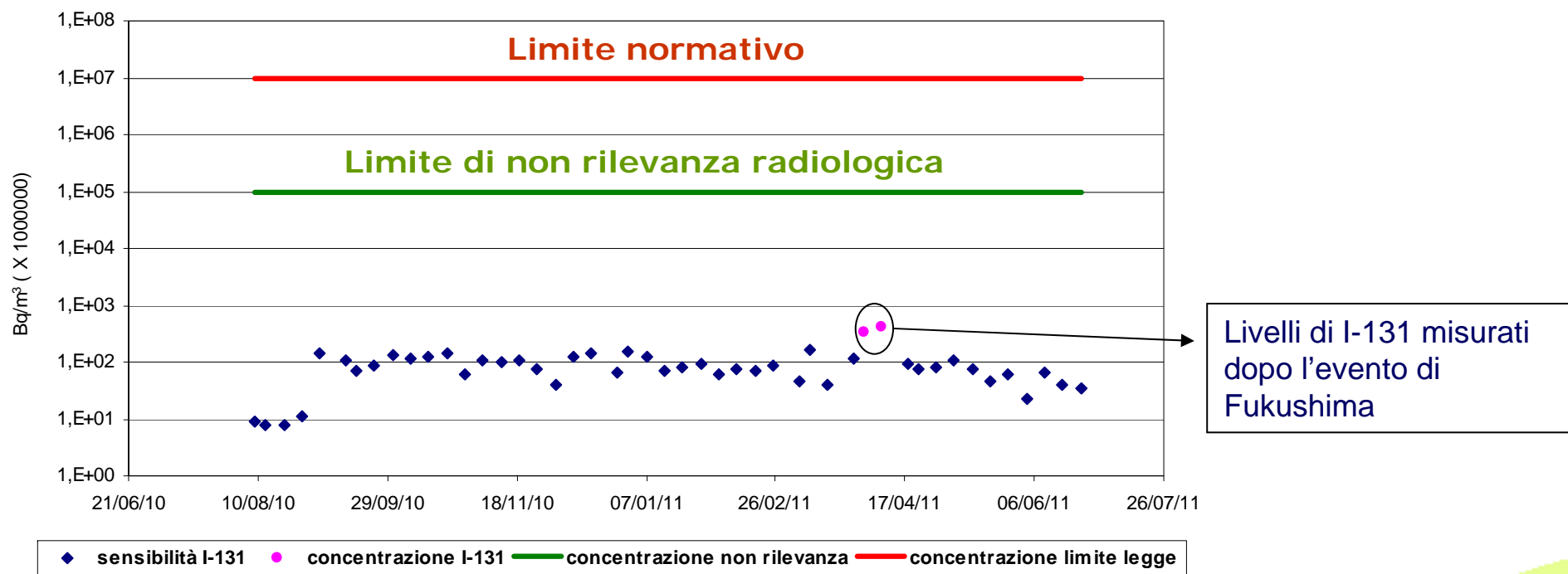
Bollettino
 previsionale
 ondate di calore
 sul sito di Arpa



Luglio 2010: molto più caldo della media climatologica

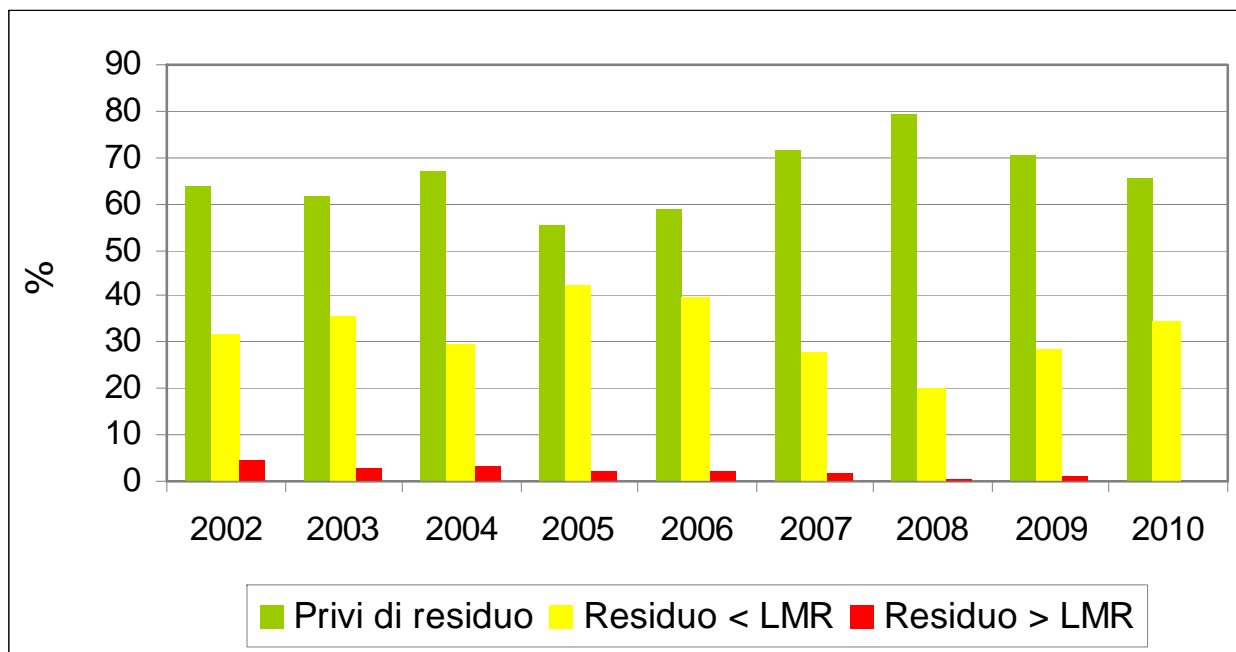
Aumento della mortalità, soprattutto a carico dei soggetti di età superiore ai 65 anni

Misure settimanali di I-131 nel particolato atmosferico



La concentrazione di I-131 rilevata nelle due settimane se protratta per un anno sarebbe 33.000 volte più bassa del limite stabilito dalla normativa italiana (1 mSv/anno; DLgs 230/95)

Prodotti fitosanitari. Risultati del controllo ufficiale dei prodotti analizzati



LMR = Limite Massimo di Residuo

Campioni di alimenti privi di residui: 65%

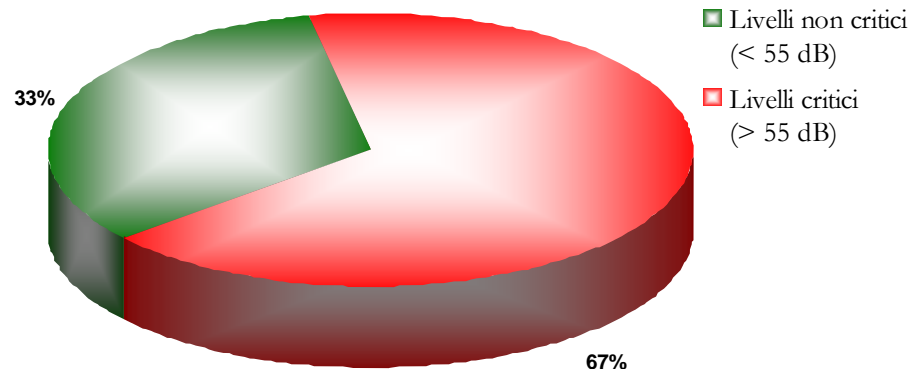
Numero delle irregolarità: 0.2% (nel 2002: 5%)

Rumore

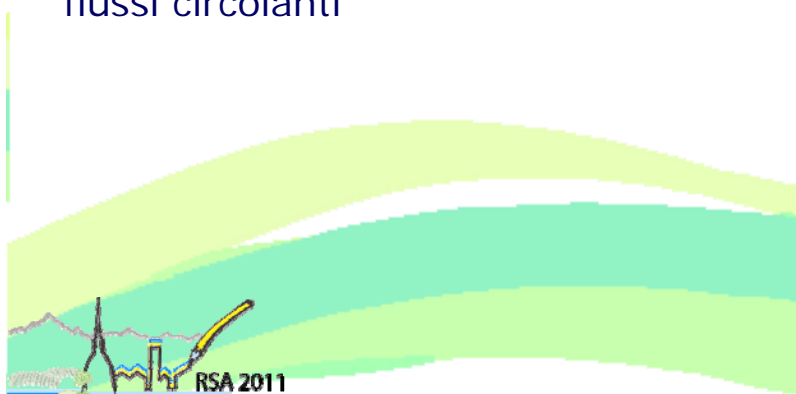
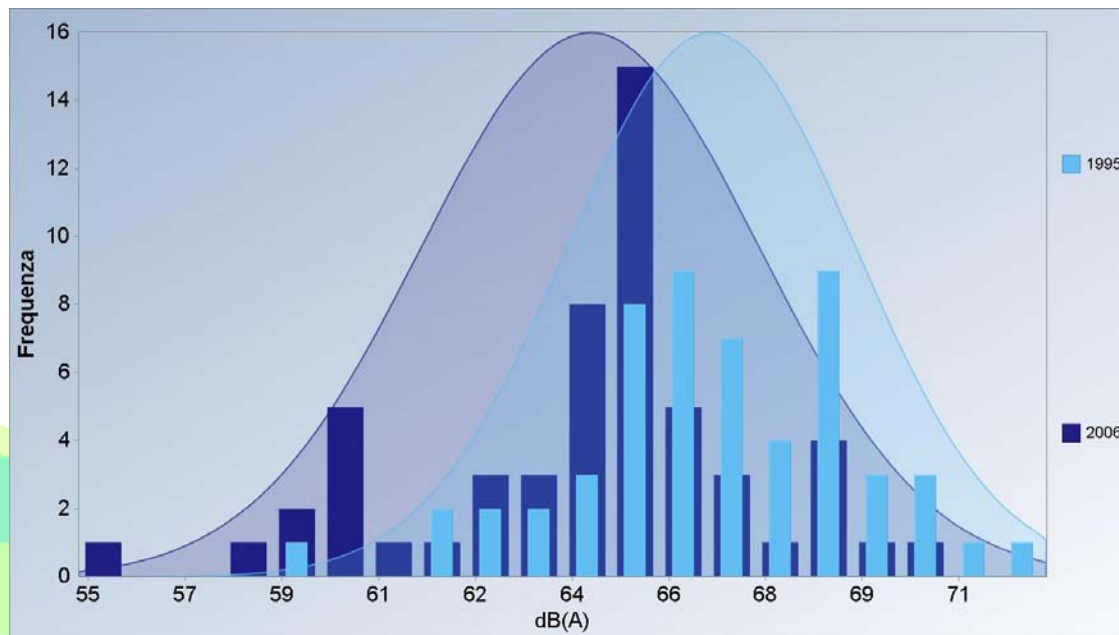
- Grande criticità per il traffico stradale: nei grandi centri più del 50% delle persone esposte a livelli sonori critici

- Tendenza a leggera riduzione dei livelli per:
 - rinnovamento parco veicolare
 - riduzione complessiva dei flussi circolanti

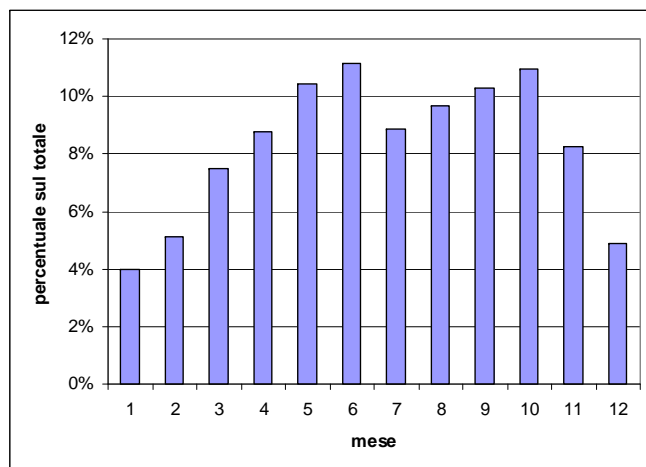
CITTA' DI TORINO
 Percentuale persone esposte al rumore stradale di notte



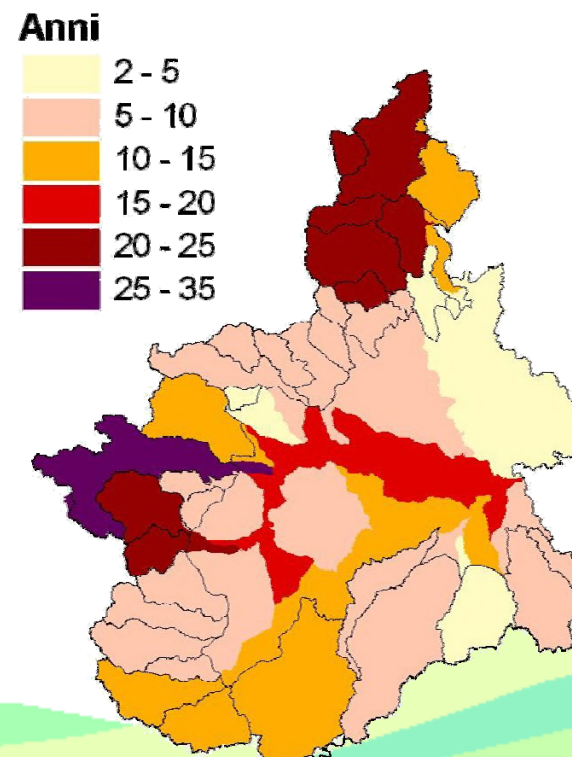
CITTA' DI TORINO
 Trend temporale livelli rumore stradale di notte (1995 - 2006)



Distribuzione mensile dei fenomeni di instabilità naturale nel XX secolo



Incidenza degli eventi di giugno nei bacini, espressi in classi di numero di anni a partire dal 1800



Mesi di giugno, ottobre e maggio: percentuale più elevata di fenomeni di instabilità naturale