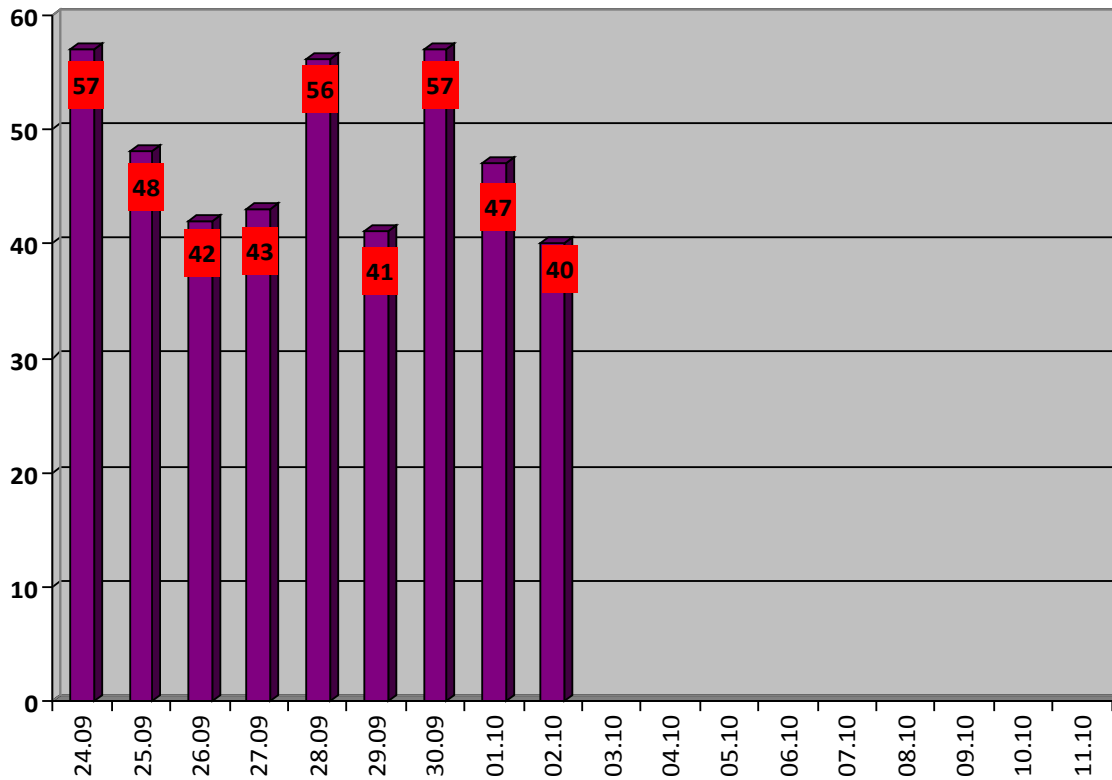


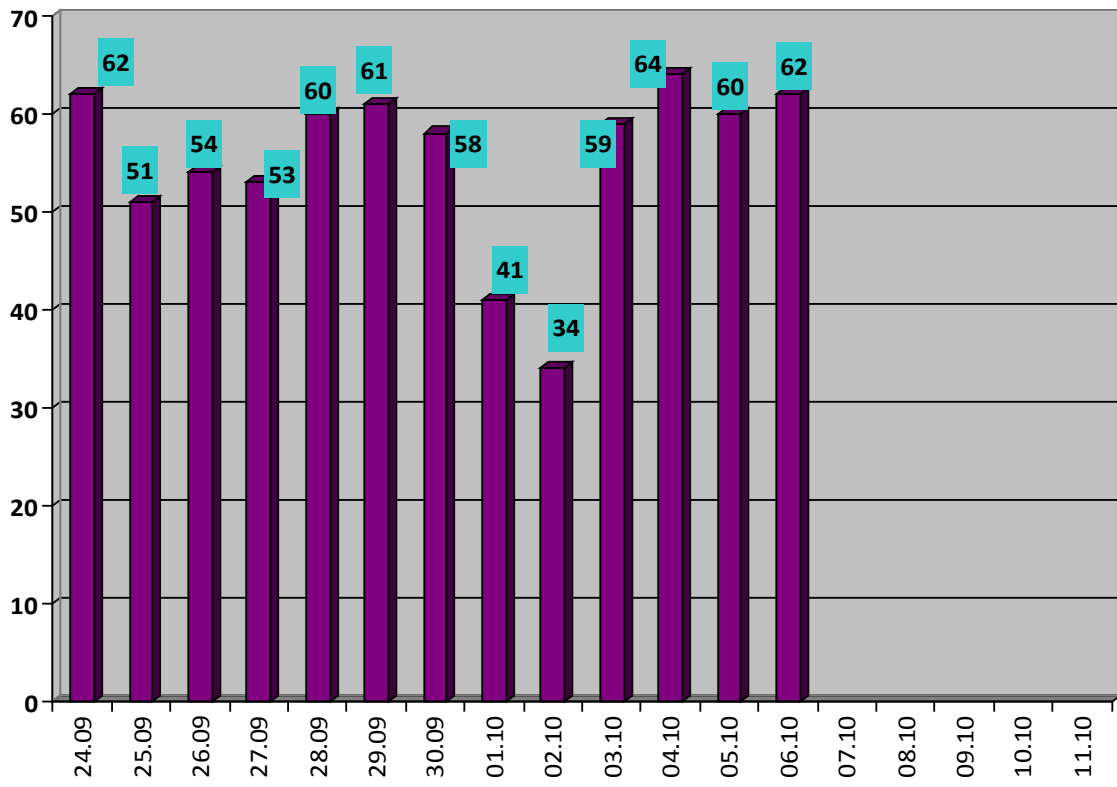
Monitoraggio delle centraline torinesi dal 24 settembre 2011 all'11 Ottobre 2011.

NdR: Dove il dato risulta mancante, è a causa del ritardo nella registrazione dell'Arpa Piemonte.

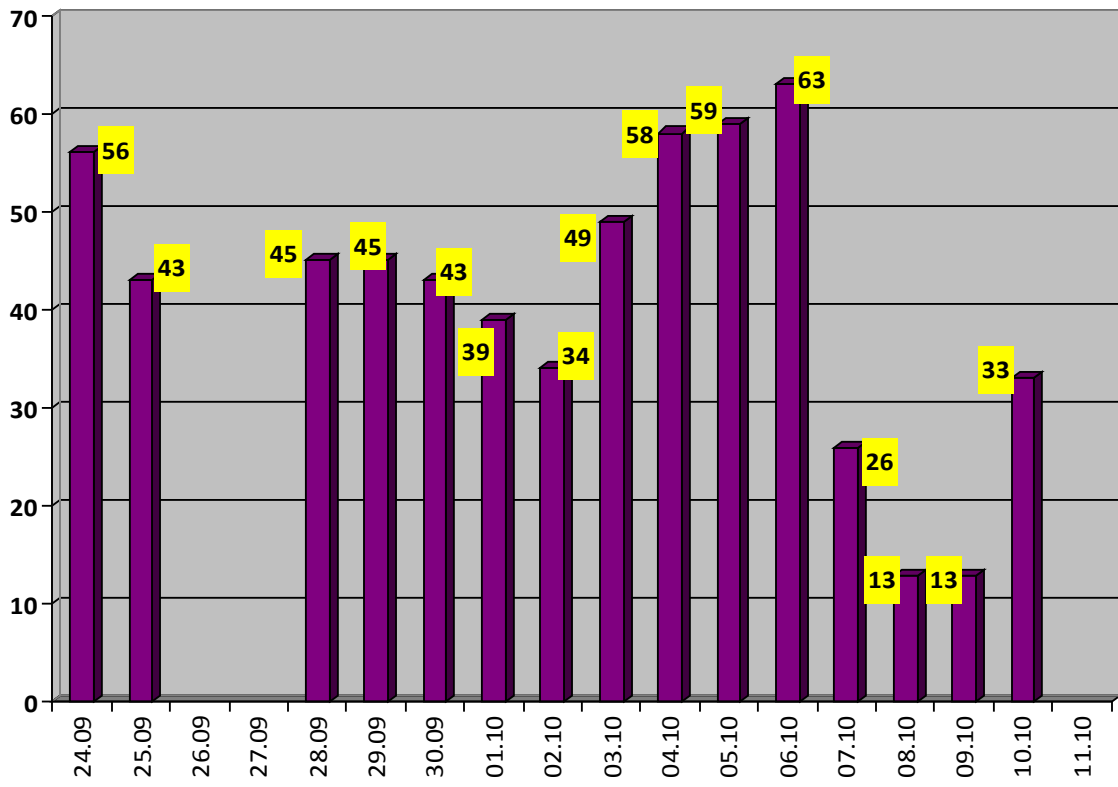
Per le centraline Rebaudengo e Rivoli i dati di settembre non sono ancora disponibili.



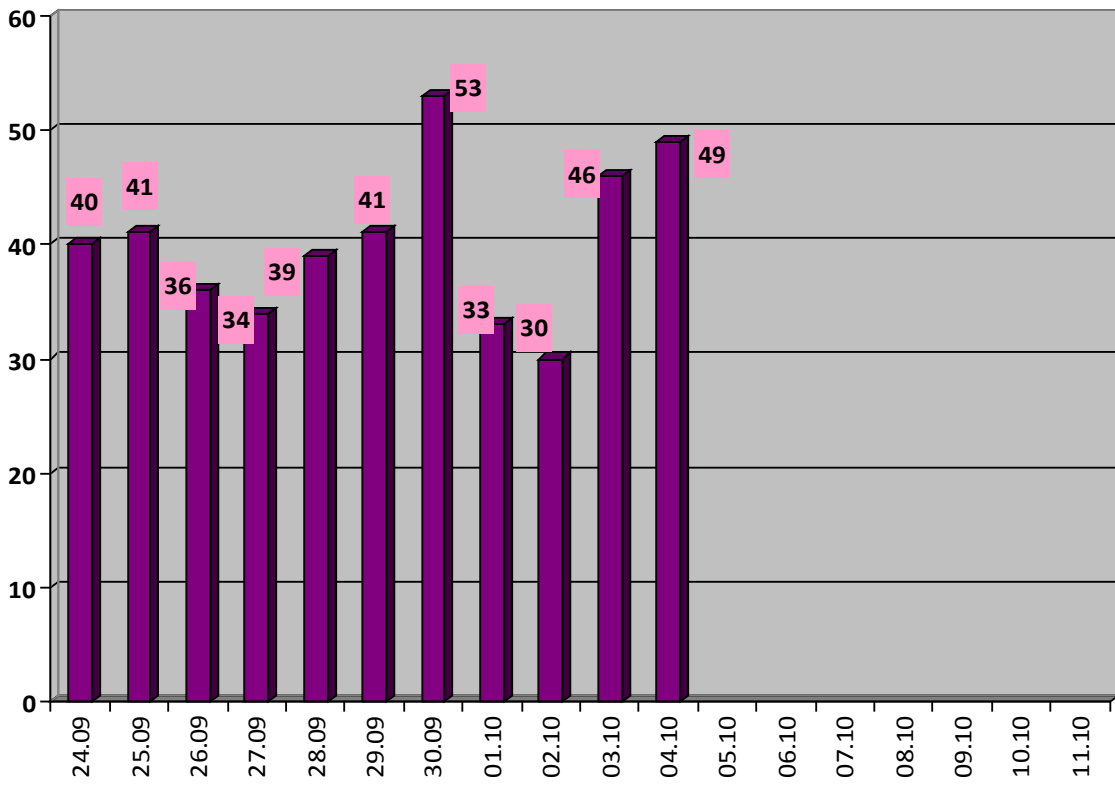
Torino Consolata



Torino Grassi



Torino Lingotto



Torino Rubino