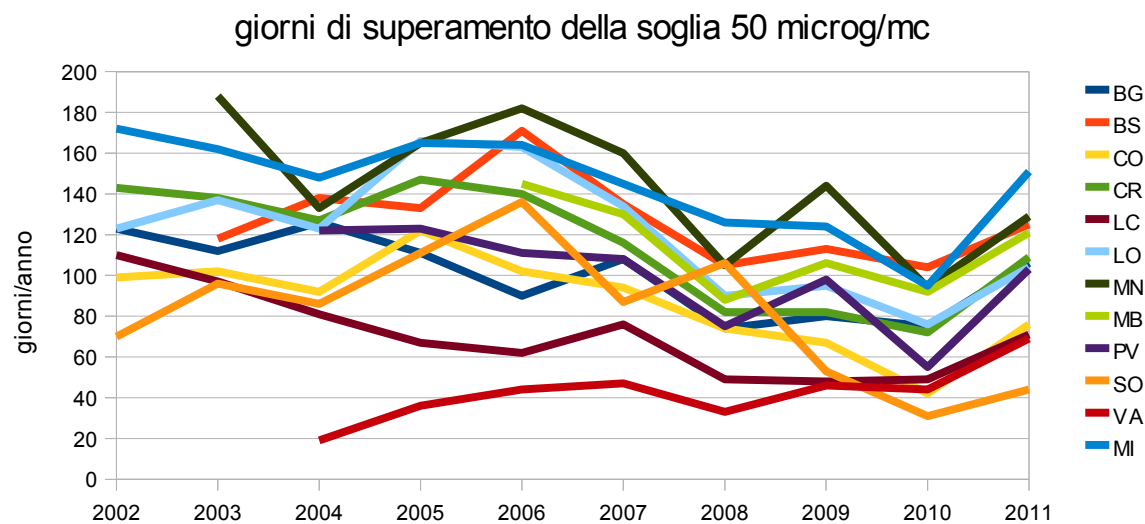


Tab. 1 giorni di superamento della soglia di 50 microg/mc nel decennio 2002-2011. Dati riferiti a tutte le centraline urbane dei capoluoghi di provincia

giorni di super:	BG	BS	CO	CR	LC	LO	MN	MB	PV	SO	VA	MI	media città	media città esr
2002	123			99	143	110	123					172	120	111
2003	112	118		102	138	97	137	188				162	128	124
2004	126	138		92	127	81	123	133		122	19	148	109	105
2005	111	133		122	147	67	166	165		123	36	165	122	118
2006	90	171		102	140	62	163	182	145	111	44	164	126	122
2007	108	135		94	116	76	134	160	130	108	47	145	112	109
2008	74	105		74	82	49	90	105	88	75	106	33	84	80
2009	80	113		67	82	48	95	144	106	98	53	46	88	85
2010	75	104		42	72	49	76	94	92	55	31	44	69	67
2011	106	125		76	109	71	104	129	121	103	44	69	101	96

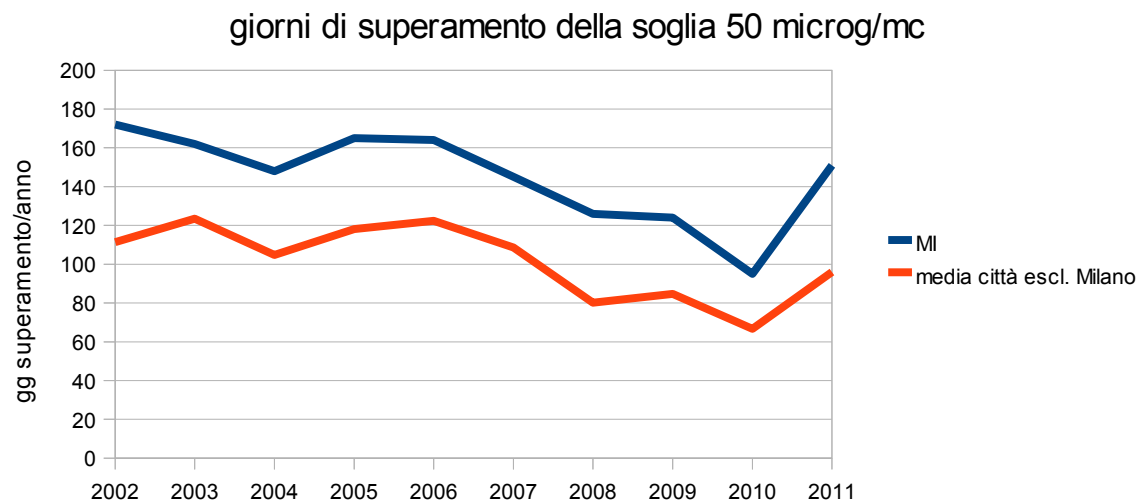
Elaborazioni Legambiente su dati ARPA Lombardia

Fig.1 serie storiche dei giorni di superamento nei capoluoghi lombardi periodo 2002-2011. Massimo numero di superamenti tollerati: 35/anno



Elaborazioni Legambiente su dati ARPA Lombardia

Fig. 2. Giorni di superamento della soglia di inquinamento da polveri sottili. Confronto Milano-tutti gli altri capoluoghi lombardi



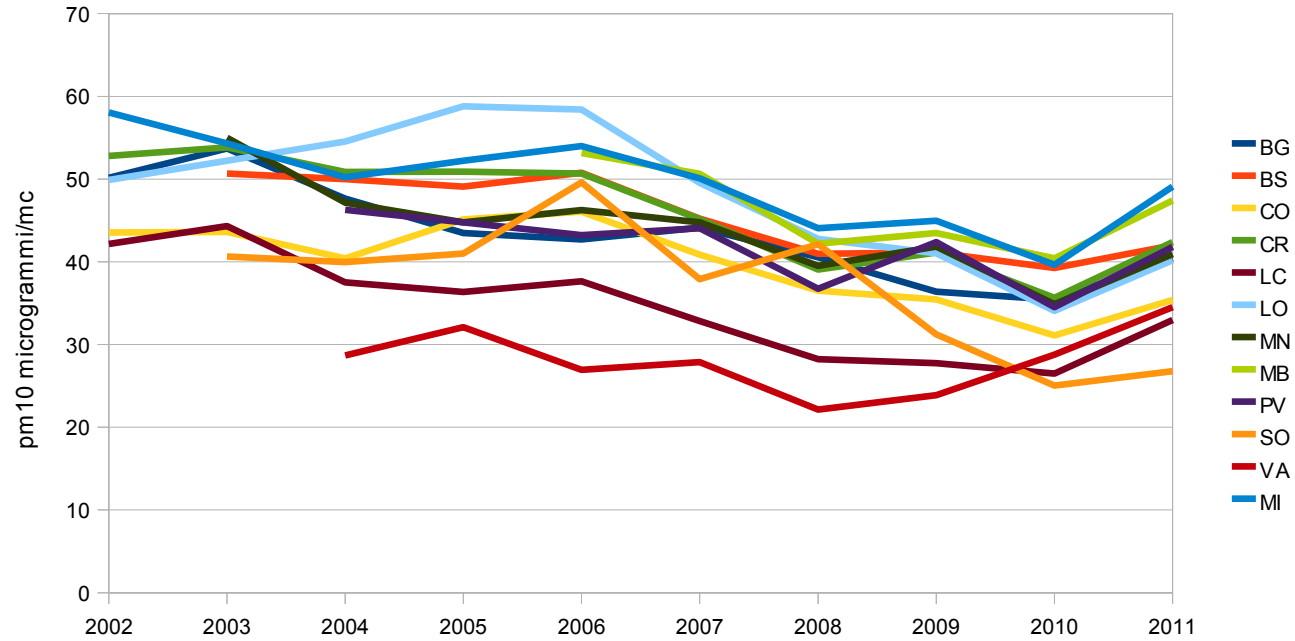
Elaborazioni Legambiente su dati ARPA Lombardia

Tab. 2 concentrazioni medie rilevate su base annua da tutte le centraline dei capoluoghi urbani, serie storica 2002-2011, dati in microgrammi PM10/mc

media pm10	BG	BS	CO	CR	LC	LO	MN	MB	PV	SO	VA	MI	media città	media città escl.
2002	50,14		43,53	52,8	42,14	49,89						58,03	49,42	47,7
2003	53,68	50,66	43,62	53,81	44,33	52,22	55			40,65		54,31	49,81	49,25
2004	47,64	50	40,42	50,85	37,53	54,53	47,14		46,29	39,97	28,69	50,2	44,84	44,31
2005	43,47	49,1	45,12	50,9	36,34	58,78	44,76		44,78	40,98	32,09	52,22	45,32	44,63
2006	42,72	50,75	46,06	50,66	37,63	58,41	46,26	53,16	43,22	49,62	26,94	54	46,62	45,95
2007	44,11	45,23	40,85	45,16	32,83	49,55	44,77	50,63	44,07	37,9	27,89	50,07	42,76	42,09
2008	40,53	40,97	36,5	39,06	28,24	42,77	39,5	42,19	36,73	42,13	22,14	44,07	37,9	37,34
2009	36,38	41,13	35,45	41,12	27,76	41,03	41,84	43,48	42,38	31,22	23,89	44,96	37,55	36,88
2010	35,43	39,25	31,09	35,65	26,48	34,07	34,87	40,41	34,5	25,05	28,76	39,63	33,77	33,23
2011	40,37	41,99	35,38	42,37	32,96	40,18	40,94	47,41	41,8	26,78	34,53	49,09	39,48	38,61

Elaborazioni Legambiente su dati ARPA Lombardia. Concentrazione media annua max tollerata: 40 microgrammi/mc

Fig. 3. serie storiche dei dati medi annui di concentrazione PM10 (microgrammi/mc) nelle città capoluogo della Lombardia



Elaborazioni Legambiente su dati ARPA. Il valore medio annuo di concentrazione tollerata è pari a 40 microgrammi/mc

Fig. 4 Contrazioni medie annue di PM10: confronto città di Milano altre città capoluogo lombarde, dati di tutte le centraline urbane

