

Monitoraggio Area C

Sintesi andamento prime tre settimane di applicazione del provvedimento

<i>elaborato:</i>		RELAZIONE		<i>codifica:</i>	120010005_00.doc
				<i>revisione:</i>	00
<i>data:</i>	<i>redatto:</i>	<i>verificato:</i>	<i>approvato:</i>		
4/02/2012	<i>Davide Nuccio</i>	<i>Luca Tosi</i>	<i>Luca Tosi</i>		

Agenzia Mobilità Ambiente e Territorio Srl

Sede Legale e Uffici: Via G. Deledda, 9/A – 20127 Milano

Telefono +39 02 8846 7298

Fax + 39 02 8846 7349

e-mail: info@amat-mi.it

Amministratore Unico

Arch. Maria Berrini

Tutti i diritti sono riservati

Tutti i diritti di riproduzione e rielaborazione anche parziale dei testi sono riservati; l'eventuale utilizzo e pubblicazione anche di parti di testo, delle tavole o delle tabelle dovrà prevedere la citazione della fonte.

Sommario

<u>1. PREMESSA</u>	<u>4</u>
<u>2. ANDAMENTO DEL TRAFFICO IN ACCESSO AD AREA C</u>	<u>5</u>
2.1 SETTIMANA 16 – 20 GENNAIO 2012	6
2.2 SETTIMANA 23 – 27 GENNAIO 2012	8
2.3 SETTIMANA 30 GENNAIO – 3 FEBBRAIO 2012	10
<u>3. CLASSIFICAZIONE DEI VEICOLI IN INGRESSO AD AREA C</u>	<u>13</u>
3.1 AUTOVEICOLI DIVERSI IN INGRESSO GIORNALMENTE	13
3.2 MOTO	15
3.3 SUDDIVISIONE DEI VEICOLI PER CLASSI AMBIENTALI.....	16
3.3.1 VEICOLI BLOCCATI IN ASSENZA DI AUTORIZZAZIONE IN DEROGA	16
3.3.2 VEICOLI AD ACCESSO LIBERO PER CARATTERISTICHE ECOLOGICHE.....	17

1. PREMESSA

Il presente documento sintetizza i dati relativi all'analisi degli ingressi in Area C nelle prime tre settimane di applicazione del provvedimento.

I dati riportati sono ricavati dal sistema di varchi elettronici che controlla tutti i transiti veicolari in ingresso all'area. Per ogni targa in transito, sono ricavate dal database della motorizzazione civile le informazioni necessarie per una classificazione dei veicoli in funzione della tipologia, dell'alimentazione e della classe Euro, al fine di caratterizzare il veicolo in una delle classi definite dal provvedimento.

L'analisi statistica condotta, non prende per ora in considerazione la distribuzione dei veicoli entrati in Area C in funzione della loro appartenenza ad una delle categorie che possono godere di agevolazioni tariffarie, residenti e veicoli di servizio, non essendo ancora completato il periodo a disposizione per la registrazione di queste categorie di utenti e non ritenendosi quindi affidabile il dato ricavabile ad oggi.

Analogamente, non è stata condotta alcuna analisi sul numero di paganti, poiché il provvedimento attuativo di Area C da la possibilità di regolarizzare entro il 17 marzo 2012 tutti gli accessi effettuati fino a quella data.

2. ANDAMENTO DEL TRAFFICO IN ACCESSO AD AREA C

- **La riduzione del traffico** in ingresso ad Area C fra le h 7:30 e 19:30, nelle prime tre settimane di applicazione del provvedimento, **è stata in media di circa 42.000 veicoli (- 34,4)**. Di questi, circa 2.000 ingressi hanno subito esclusivamente una variazione dell'orario di accesso all'area, spostandosi nella mezzora prima delle h 7:30 e, soprattutto, nella fascia oraria compresa fra le 7:30 e le 21:00.
- Il traffico in accesso ad Area C mostra in tutto il periodo forti oscillazioni fra i diversi giorni, indicando **una situazione che si può considerare non ancora assestata**. Il numero complessivo degli accessi all'area è variato fra un minimo di .circa 67.000 ingressi, lunedì 23 gennaio, ed un massimo di circa 89.800 ingressi di martedì 31 gennaio, a fronte di una media di 122.000 ingressi nella settimana antecedente all'entrata in vigore di Area C.
- Complessivamente, **sembra manifestarsi una tendenza ad una progressiva risalita del numero di accessi**, come mostrano le tabelle analitiche riportate ai paragrafi seguenti (- 36,8% nella prima settimana, - 34,1% nella seconda, -32,1% nella terza). Da segnalare che la terza settimana di applicazione di Area C (30 gennaio – 2 febbraio 2012) è da considerarsi del tutto anomala per la presenza di due giorni di neve che hanno determinato una forte riduzione del traffico veicolare in tutta la città.
- **Nell'unico giorno di sospensione del provvedimento**, decisa a causa dello sciopero dei mezzi pubblici di venerdì, 27 gennaio, **il traffico è tornato a valori pressoché identici a quelli antecedenti Area C**.
- L'andamento orario delle variazioni, mostra un calo più forte nelle prime due ore della mattina, 7:30-9:30, e nelle due ore di fine pomeriggio, fra le 17:30 e le 19:30. In queste due fasce, il calo medio supera il 40% con punte del 50%. In tutto il periodo intermedio, il tasso di riduzione degli accessi si mantiene abbastanza costante intorno a un valore medio del 30%.

2.1 SETTIMANA 16 – 20 GENNAIO 2012

		Lunedì	Martedì	Mercoledì	Giovedì	Venerdì	
30'	Media riferimento 9-13 gennaio 2012	16/1/2012	17/1/2012	18/1/2012	19/1/2012	20/1/2012	Media prima settimana Area C
00:00-29	1 397	1 737	1 269	1 454	1 631	1 764	1 571
00:30-59	1 084	1 158	890	1 091	1 187	1 276	1 120
01:00-29	733	707	556	716	697	871	709
01:30-59	498	522	433	451	497	611	503
02:00-29	369	379	326	318	350	382	351
02:30-59	268	296	227	252	252	280	261
03:00-29	229	273	196	207	223	261	232
03:30-59	230	209	205	199	200	218	206
04:00-29	261	260	205	220	236	237	232
04:30-59	363	386	322	307	366	354	347
05:00-29	566	657	590	530	553	507	567
05:30-59	902	1 031	925	830	813	849	890
06:00-29	1 322	1 445	1 346	1 212	1 256	1 202	1 292
06:30-59	2 719	2 810	2 782	2 649	2 651	2 606	2 700
07:00-29	4 076	4 836	4 556	4 614	4 655	4 400	4 612
07:30-59	5 936	3 209	3 078	2 859	2 844	2 742	2 946
08:00-29	6 449	3 836	3 574	3 416	3 425	3 503	3 551
08:30-59	6 309	4 046	4 088	3 581	3 698	3 593	3 801
09:00-29	6 280	4 373	4 575	3 919	3 843	3 976	4 137
09:30-59	5 935	4 315	4 527	3 948	4 069	3 979	4 168
10:00-29	5 525	4 105	4 223	3 667	3 852	3 797	3 929
10:30-59	5 325	3 882	3 973	3 502	3 582	3 634	3 715
11:00-29	5 017	3 666	3 817	3 444	3 329	3 496	3 550
11:30-59	4 806	3 446	3 557	3 209	3 081	3 219	3 302
12:00-29	4 534	3 250	3 409	2 897	2 921	2 843	3 064
12:30-59	4 471	3 014	3 301	2 847	2 899	2 853	2 983
13:00-29	4 309	3 058	3 151	2 681	2 720	2 714	2 865
13:30-59	4 235	2 949	3 047	2 634	2 652	2 649	2 786
14:00-29	4 506	3 042	3 270	2 899	2 876	2 737	2 965
14:30-59	4 885	3 488	3 621	3 042	3 109	3 092	3 270
15:00-29	4 895	3 323	3 379	2 941	3 104	2 977	3 145
15:30-59	4 905	3 390	3 557	3 042	3 199	2 870	3 212
16:00-29	4 886	3 356	3 405	2 879	3 070	2 966	3 135

		Lunedì	Martedì	Mercoledì	Giovedì	Venerdì	
30'	Media riferimento 9-13 gennaio 2012	16/1/2012	17/1/2012	18/1/2012	19/1/2012	20/1/2012	Media prima settimana Area C
16:30-59	4 703	3 344	3 273	2 882	2 873	2 772	3 029
17:00-29	4 660	3 194	3 193	2 648	2 735	2 653	2 885
17:30-59	4 803	3 224	3 231	2 633	2 707	2 577	2 874
18:00-29	4 877	3 028	3 174	2 615	2 689	2 526	2 806
18:30-59	4 957	2 954	3 056	2 398	2 544	2 251	2 641
19:00-29	4 849	2 568	2 742	2 089	2 215	2 093	2 341
19:30-59	5 045	6 479	6 813	6497	6470	6163	6 484
20:00-29	4 569	4 664	5 043	4974	5299	5041	5 004
20:30-59	3 697	3 654	4 059	3788	3943	4222	3 933
21:00-29	2 816	2 645	2 886	2510	2743	3214	2 800
21:30-59	2 317	2 118	2 113	2013	2218	2816	2 256
22:00-29	2 201	1 943	1 946	1965	1960	2771	2 117
22:30-59	2 198	2 002	1 934	1920	2160	2672	2 138
23:00-29	2 222	1 910	2 062	1861	2335	2994	2 232
23:30-59	2 020	1 548	1 728	1829	2368	3048	2 104
Totale h 0 – 24	164 160	125 729	127 633	115 079	119 099	121 271	121 762
Variazione %	0,0%	-23,4%	-22,3%	-29,9%	-27,4%	-26,1%	-25,8%
Totale h 7:30-19:30	122 057	82 610	87 221	72 672	74 036	72 512	77 100
Variazione %	0,0%	-32,3%	-28,5%	-40,5%	-39,3%	-40,6%	-36,8%

2.2 SETTIMANA 23 – 27 GENNAIO 2012

						Area C sospesa per sciopero TPL	
		Lunedì	Martedì	Mercoledì	Giovedì	Venerdì	
30'	Media riferimento 9-13 gennaio 2012	23/1/2012	24/1/2012	25/1/2012	26/1/2012	27/1/2012	Media seconda settimana Area C
00:00-29	1 397	1 151	1 193	1 726	1 947	2 261	1 504
00:30-59	1 084	858	853	1 293	1 377	1 688	1 095
01:00-29	733	515	551	726	885	1 067	669
01:30-59	498	403	385	585	625	779	500
02:00-29	369	234	296	392	436	564	340
02:30-59	268	211	248	282	401	463	286
03:00-29	229	185	195	240	315	405	234
03:30-59	230	171	204	273	262	350	228
04:00-29	261	204	225	251	281	347	240
04:30-59	363	318	340	382	458	461	375
05:00-29	566	562	616	600	624	651	601
05:30-59	902	843	948	899	894	1 011	896
06:00-29	1 322	1 249	1 349	1 348	1 319	1 438	1 316
06:30-59	2 719	2 552	2 822	2 822	2 829	2 945	2 756
07:00-29	4 076	4 576	4 702	4 834	4 722	4 683	4 709
07:30-59	5 936	2 838	3 077	3 127	3 195	4 589	3 059
08:00-29	6 449	3 442	3 872	3 865	3 993	5 403	3 793
08:30-59	6 309	3 465	4 134	4 242	4 340	5 683	4 045
09:00-29	6 280	3 725	4 626	4 437	4 881	6 318	4 417
09:30-59	5 935	3 522	4 592	4 417	4 660	6 506	4 298
10:00-29	5 525	3 093	4 290	4 162	4 337	6 293	3 971
10:30-59	5 325	2 936	4 120	4 019	4 116	5 932	3 798
11:00-29	5 017	2 741	3 871	3 884	3 740	5 605	3 559
11:30-59	4 806	2 670	3 600	3 656	3 656	5 463	3 396
12:00-29	4 534	2 499	3 271	3 358	3 528	4 961	3 164
12:30-59	4 471	2 440	3 340	3 229	3 446	5 152	3 114
13:00-29	4 309	2 287	3 030	3 186	3 131	4 947	2 909
13:30-59	4 235	2 353	3 016	3 069	3 048	4 717	2 872
14:00-29	4 506	2 688	3 184	3 289	3 417	4 831	3 145

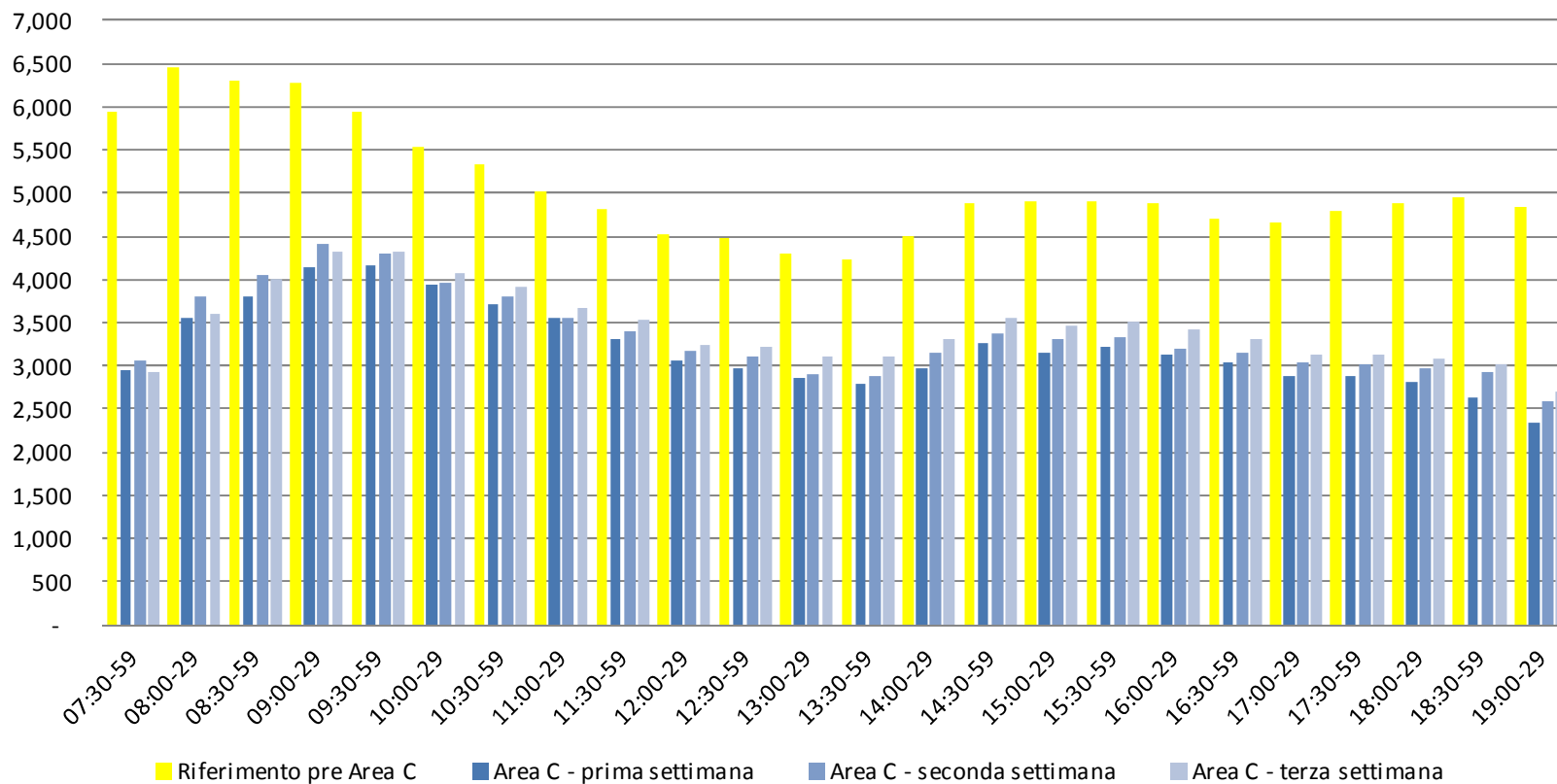
						Area C sospesa per sciopero TPL	
		Lunedì	Martedì	Mercoledì	Giovedì	Venerdì	
	Media riferimento 9-13 gennaio 2012						Media seconda settimana Area C
30'		23/1/2012	24/1/2012	25/1/2012	26/1/2012	27/1/2012	
14:30-59	4 885	2 760	3 589	3 622	3 570	5 078	3 385
15:00-29	4 895	2 692	3 438	3 523	3 553	4 854	3 302
15:30-59	4 905	2 699	3 562	3 428	3 657	4 938	3 337
16:00-29	4 886	2 623	3 373	3 259	3 556	4 794	3 203
16:30-59	4 703	2 496	3 344	3 292	3 442	4 542	3 144
17:00-29	4 660	2 430	3 261	3 206	3 278	4 372	3 044
17:30-59	4 803	2 337	3 224	3 225	3 245	4 731	3 008
18:00-29	4 877	2 356	3 067	3 196	3 264	4 763	2 971
18:30-59	4 957	2 270	3 075	3 153	3 221	4 885	2 930
19:00-29	4 849	1 954	2 693	2 819	2 873	4 654	2 585
19:30-59	5 045	5666	6682	6846	7 154	6 460	6 587
20:00-29	4 569	3887	4969	5689	5 885	6 161	5 108
20:30-59	3 697	2847	3743	4463	4 832	5 059	3 971
21:00-29	2 816	1984	2791	3012	3 380	4 125	2 792
21:30-59	2 317	1541	2122	2348	2 685	3 419	2 174
22:00-29	2 201	1627	2040	2371	2 637	3 189	2 169
22:30-59	2 198	1533	2091	2463	2 691	3 165	2 195
23:00-29	2 222	1524	2191	2605	2 968	3 493	2 322
23:30-59	2 020	1397	2075	2261	2 571	3 391	2 076
Totale h 0 – 24	164 160	101 354	128 280	133 374	139 325	181 586	125 583
Variazione %	0,0%	-38,3%	-21,9%	-18,8%	-15,1%	10,6%	-23,5%
Totale h 7:30-19:30	122 057	67 066	86 399	84 663	87 147	124 011	80 444
Variazione %	0,0%	-45,1%	-29,2%	-30,6%	-28,6%	1,6%	-34,1%

2.3 SETTIMANA 30 GENNAIO – 3 FEBBRAIO 2012

30'	Media riferimento 9-13 gennaio 2012	Traffico anomalo per neve					Media terza settimana Area C
		Lunedì 30/1/2012	Martedì 31/1/2012	Mercoledì 1/2/2012	Giovedì 2/2/2012	Venerdì 3/2/2012	
00:00-29	1 397	1 275	1 307	1 313	1 127		1 256
00:30-59	1 084	944	929	975	841		922
01:00-29	733	573	620	603	551		587
01:30-59	498	406	415	484	479		446
02:00-29	369	312	270	309	283		294
02:30-59	268	219	240	231	275		241
03:00-29	229	230	201	209	234		219
03:30-59	230	206	195	189	203		198
04:00-29	261	212	214	228	235		222
04:30-59	363	369	330	304	276		320
05:00-29	566	647	555	496	436		534
05:30-59	902	1 031	971	755	610		842
06:00-29	1 322	1 380	1 393	1 043	849		1 166
06:30-59	2 719	2 749	2 892	1 950	1 622		2 303
07:00-29	4 076	4 838	4 912	3 301	2 730		3 945
07:30-59	5 936	3 179	3 389	2 671	2 228	3 170	2 927
08:00-29	6 449	3 957	4 035	3 235	2 767	4 017	3 602
08:30-59	6 309	4 264	4 567	3 583	3 200	4 413	4 005
09:00-29	6 280	4 555	4 836	3 945	3 629	4 684	4 330
09:30-59	5 935	4 547	4 867	3 938	3 818	4 482	4 330
10:00-29	5 525	3 934	4 416	4 047	3 650	4 273	4 064
10:30-59	5 325	3 901	4 307	3 962	3 330	4 105	3 921
11:00-29	5 017	3 638	3 973	3 675	3 161	3 858	3 661
11:30-59	4 806	3 386	3 848	3 474	3 206	3 785	3 540
12:00-29	4 534	3 150	3 493	3 314	2 827	3 454	3 248
12:30-59	4 471	3 212	3 516	3 202	2 826	3 383	3 228
13:00-29	4 309	3 070	3 358	3 061	2 802	3 211	3 100
13:30-59	4 235	3 134	3 285	3 150	2 826	3 103	3 100
14:00-29	4 506	3 357	3 592	3 316	2 971	3 365	3 320
14:30-59	4 885	3 606	3 865	3 507	3 188	3 610	3 555
15:00-29	4 895	3 527	3 760	3 397	3 081	3 619	3 477

		Traffico anomalo per neve						
		Lunedì	Martedì	Mercoledì	Giovedì	Venerdì		
30'	Media riferimento 9-13 gennaio 2012	30/1/2012	31/1/2012	1/2/2012	2/2/2012	3/2/2012	Media terza settimana Area C	
15:30-59	4 905	3 529	3 687	3 528	3 140	3 621	3 501	
16:00-29	4 886	3 478	3 732	3 267	3 041	3 552	3 414	
16:30-59	4 703	3 297	3 444	3 272	2 994	3 549	3 311	
17:00-29	4 660	3 163	3 324	3 034	2 891	3 197	3 122	
17:30-59	4 803	3 155	3 362	3 091	2 947	3 134	3 138	
18:00-29	4 877	3 093	3 228	2 925	3 002	3 158	3 081	
18:30-59	4 957	2 961	3 219	2 855	2 891	3 193	3 024	
19:00-29	4 849	2 692	2 735	2 457	2 754	2 899	2 707	
19:30-59	5 045	6 508	5 574	5 179	6 227		5 872	
20:00-29	4 569	4 752	4 185	3 878	4 741		4 389	
20:30-59	3 697	3 683	3 281	3 019	3 845		3 457	
21:00-29	2 816	2 580	2 303	2 063	2 735		2 420	
21:30-59	2 317	2 024	1 822	1 799	2 190		1 959	
22:00-29	2 201	1 867	1 625	1 492	2 109		1 773	
22:30-59	2 198	1 837	1 557	1 521	2 045		1 740	
23:00-29	2 222	1 880	1 637	1 717	2 041		1 819	
23:30-59	2 020	1 670	1 484	1 520	1 966		1 660	
Totale h 0 – 24	164 160	125 977	128 750	114 484	111 820		121 290	
Variazione %	0,0%	-23,3%	-21,6%	-30,3%	-31,9%		-26,1%	
Totale h 7:30-19:30	122 057	83 785	89 838	79 906	73 170	86 835	82 707	
Variazione %	0,0%	-31,4%	-26,4%	-34,5%	-40,1%	-28,9%	-32,2%	

Andamento orario del traffico in ingresso ad Area C



3. CLASSIFICAZIONE DEI VEICOLI IN INGRESSO AD AREA C

Analizzando le variazioni intercorse a seguito dell'introduzione di Area C, nella composizione del parco veicolare in ingresso all'area, si può osservare una **riduzione molto più significativa per i veicoli trasporto persone** (in media - 46%), **rispetto a quelli trasporto merci** (- 23%). L'unico segmento veicolare in controtendenza è quello degli autobus che comprende però sia gli autobus turistici che gli autobus utilizzati per il servizio di trasporto pubblico, incrementato dopo l'entrata in vigore di Area C.

3.1 AUTOVEICOLI DIVERSI IN INGRESSO GIORNALMENTE

Data	Veicoli trasporto persone	Veicoli trasporto merci	Autobus	Altri veicoli	Totale autoveicoli
1/1/2012	31,712	741	147	84	32,684
2/1/2012	40,896	4,316	239	418	45,869
3/1/2012	48,609	5,471	266	543	54,889
4/1/2012	50,826	5,885	255	566	57,532
5/1/2012	56,943	5,793	232	629	63,597
6/1/2012	50,397	1,425	153	173	52,148
7/1/2012	56,619	2,228	213	350	59,410
8/1/2012	55,750	1,292	181	120	57,343
9/1/2012	63,281	7,248	356	668	71,553
10/1/2012	67,546	8,130	370	716	76,762
11/1/2012	68,924	8,127	404	747	78,202
12/1/2012	70,161	8,566	421	729	79,877
13/1/2012	70,410	8,551	414	706	80,081
14/1/2012	68,898	3,783	241	476	73,398
15/1/2012	56,666	1,466	223	120	58,475
16/1/2012	36,725	6,264	436	619	44,044
17/1/2012	37,542	6,331	467	683	45,023
18/1/2012	37,230	6,544	477	633	44,884
19/1/2012	37,878	6,597	471	626	45,572
20/1/2012	37,376	6,533	488	648	45,045
21/1/2012	63,704	3,347	269	498	67,818
22/1/2012	53,205	1,263	407	123	54,998
23/1/2012	34,147	5,983	453	598	41,181
24/1/2012	39,161	6,597	544	664	46,966

Data	Veicoli trasporto persone	Veicoli trasporto merci	Autobus	Altri veicoli	Totale autoveicoli
25/1/2012	38,927	6,530	521	654	46,632
26/1/2012	39,924	6,598	532	662	47,716
27/1/2012	67,155	8,024	557	734	76,470
28/1/2012	64,033	3,503	286	439	68,261
29/1/2012	51,750	1,183	246	127	53,306
30/1/2012	38,454	6,489	456	644	46,043
31/1/2012	40,308	6,820	469	679	48,276
1/2/2012	34,740	6,162	489	646	42,037
2/2/2012	32,406	5,666	440	608	39,120

Media riferimento periodo pre Area C	68,877	8,274	398	731	78,280
Media 1^ settimana AreaC	37,350	6,454	468	642	44,914
Variazione %	-46%	-22%	17%	-12%	-43%
Media 2^ settimana AreaC	38,040	6,427	513	645	45,624
Variazione %	-45%	-22%	29%	-12%	-42%
Media 3^ settimana AreaC	36,477	6,284	464	644	43,869
Variazione %	-47%	-24%	16%	-12%	-44%
Media Complessiva Area C	37,294	6,393	480	643	44,811
Variazione %	-46%	-23%	21%	-12%	-43%

3.2 MOTO

Data	Totale Moto
1/1/2012	1.654
2/1/2012	5.520
3/1/2012	10.072
4/1/2012	11.484
5/1/2012	12.537
6/1/2012	7.769
7/1/2012	7.626
8/1/2012	6.181
9/1/2012	24.359
10/1/2012	26.385
11/1/2012	27.129
12/1/2012	27.277
13/1/2012	27.335
14/1/2012	11.424
15/1/2012	5.060
16/1/2012	22.815
17/1/2012	21.040
18/1/2012	21.811
19/1/2012	23.000
20/1/2012	24.237
21/1/2012	11.382
22/1/2012	6.200
23/1/2012	24.114
24/1/2012	26.663
25/1/2012	27.841
26/1/2012	27.522
27/1/2012	27.854
28/1/2012	6.350
29/1/2012	3.969
30/1/2012	23.425
31/1/2012	18.129
1/2/2012	1.938
2/2/2012	2.357

Nella tabella si riporta l'andamento degli ingressi di moto in Area C.

Si può notare come il provvedimento, che non interessa direttamente i motocicli, non abbia determinato variazioni significative nell'utilizzo di questo mezzo di trasporto, che, per ora, non ha subito un incremento legato ad un suo utilizzo alternativo a quello delle autovetture sottoposte a tariffazione.

Le forti oscillazioni fra i diversi giorni sono spiegabili interamente con l'andamento meteo, come ben evidenziato dal crollo di utilizzo della moto nei due giorni con neve dell'ultima settimana.

3.3 SUDDIVISIONE DEI VEICOLI PER CLASSI AMBIENTALI

3.3.1 Veicoli bloccati in assenza di autorizzazione in deroga

Periodo	Veicoli trasporto persone	Veicoli trasporto merci	Veicoli complessivi
Media riferimento periodo pre Area C	3.443	1.028	4.470
Media 1^ settimana AreaC	1.370	555	1.925
Variazione %	-60%	-46%	-57%
Media 2^ settimana AreaC	1.242	512	1.754
Variazione %	-64%	-50%	-61%
Media 3^ settimana AreaC	1.237	516	1.753
Variazione %	-64%	-50%	-61%
Media Complessiva Area C	1.290	530	1.819
Variazione %	-63%	-48%	-59%

- Si osserva un calo drastico dei veicoli appartenenti a questo gruppo: -59%, per quasi 2.700 veicoli in meno in accesso alla ZTL.
- Ad oggi, essendo ancora in corso la procedura di registrazione dei veicoli avente diritto alla deroga al blocco (mezzi di pubblica utilità, trasporto invalidi e alcune categorie di veicoli di servizio) non è ancora possibile fare una stima attendibile della quota di ingressi irregolari di questi mezzi.

3.3.2 Veicoli ad accesso libero per caratteristiche ecologiche

Periodo	Veicoli trasporto persone	Veicoli trasporto merci	Veicoli complessivi
Media riferimento periodo pre Area C	5.996	1.437	7.432
Media 1^ settimana AreaC	6.155	1.511	7.666
Variazione %	3%	5%	3%
Media 2^ settimana AreaC	6.434	1.532	7.966
Variazione %	7%	7%	7%
Media 3^ settimana AreaC	6.233	1.527	7.759
Variazione %	4%	6%	4%
Media Complessiva Area C	6.265	1.522	7.787
Variazione %	4%	6%	5%

Pur nel breve periodo intercorso, si nota una leggera crescita dei veicoli appartenenti a questo gruppo (autoveicoli elettrici e, per tutto il 2012, ibridi, metano, GPL e bifuel benzina / metano o GPL).

Come già in passato, la crescita è percentualmente maggiore per il segmento dei veicoli commerciali, dove i veicoli "ecologici" raggiungono ormai quasi il 24% del totale dei veicoli in ingresso all'area, che per quello dei veicoli trasporto persone (17% del totale).