

## Monitoraggio Area C

# Sintesi risultati al 30 Giugno 2012

## Traffico e composizione del parco veicolare

<i>elaborato:</i>		<b>RELAZIONE</b>		<i>codifica:</i>	<b>120010022</b>
				<i>revisione:</i>	<b>00</b>
<i>data:</i>	<i>redatto:</i>	<i>verificato:</i>	<i>approvato:</i>		
13/7/2012	Daide Nuccio	Luca Tosi	Luca Tosi Maria Berrini		

**Agenzia Mobilità Ambiente e Territorio Srl**

Sede Legale e Uffici: Via G. Deledda, 9/A – 20127 Milano

Telefono +39 02 8846 7298

Fax + 39 02 8846 7349

e-mail: [info@amat-mi.it](mailto:info@amat-mi.it)

*Amministratore Unico*

Arch. Maria Berrini

**Tutti i diritti sono riservati**

Tutti i diritti di riproduzione e rielaborazione anche parziale dei testi sono riservati; l'eventuale utilizzo e pubblicazione anche di parti di testo, delle tavole o delle tabelle dovrà prevedere la citazione della fonte.

## **Sommario**

<b>1. <u>PREMESSA</u></b> .....	<b>4</b>
<b>2. <u>ANDAMENTO GIORNALIERO DEGLI INGRESSI DI AUTOVEICOLI IN AREA C</u></b> 5	
2.1 INGRESSI MEDI GIORNALIERI NELLE PRIME 20 SETTIMANE DI APPLICAZIONE DEL PROVVEDIMENTO .....	5
COMMENTO SINTETICO .....	6
<b>3. <u>INDICI DI TRAFFICO A MILANO: CONFRONTO GENNAIO-MAGGIO 2011-2012</u></b> .....	<b>8</b>
<b>4. <u>SUDDIVISIONE DEGLI INGRESSI PER CLASSE VEICOLARE</u></b> .....	<b>10</b>
4.1 COMMENTO SINTETICO .....	11
4.2 DISTRIBUZIONE DEGLI INGRESSI IN AREA C DI VEICOLI AUTORIZZATI PER CLASSE DI AUTORIZZAZIONE (DATO MEDIO GIORNALIERO MESE DI GIUGNO 2012) .....	13
<b>5. <u>FREQUENZA DI ACCESSO ALLA ZTL</u></b> .....	<b>14</b>
5.1 COMMENTO SINTETICO .....	14

## **1. PREMESSA**

Il presente documento sintetizza i risultati del monitoraggio Area C al 30 Giugno 2012.

I dati riportati sono ricavati dal sistema di varchi elettronici che controlla tutti i transiti veicolari in ingresso all'area. Per ogni targa in transito, sono ricavate dal database della motorizzazione civile le informazioni necessarie per una classificazione dei veicoli in funzione della tipologia, dell'alimentazione e della classe Euro, al fine di caratterizzare il veicolo in una delle classi definite dal provvedimento.

## 2. ANDAMENTO GIORNALIERO DEGLI INGRESSI DI AUTOVEICOLI IN AREA C

N° giorni applicazione Area C: 113 (dal 16 gennaio al 30 Giugno 2012)

4 giorni sospensione del provvedimento per sciopero

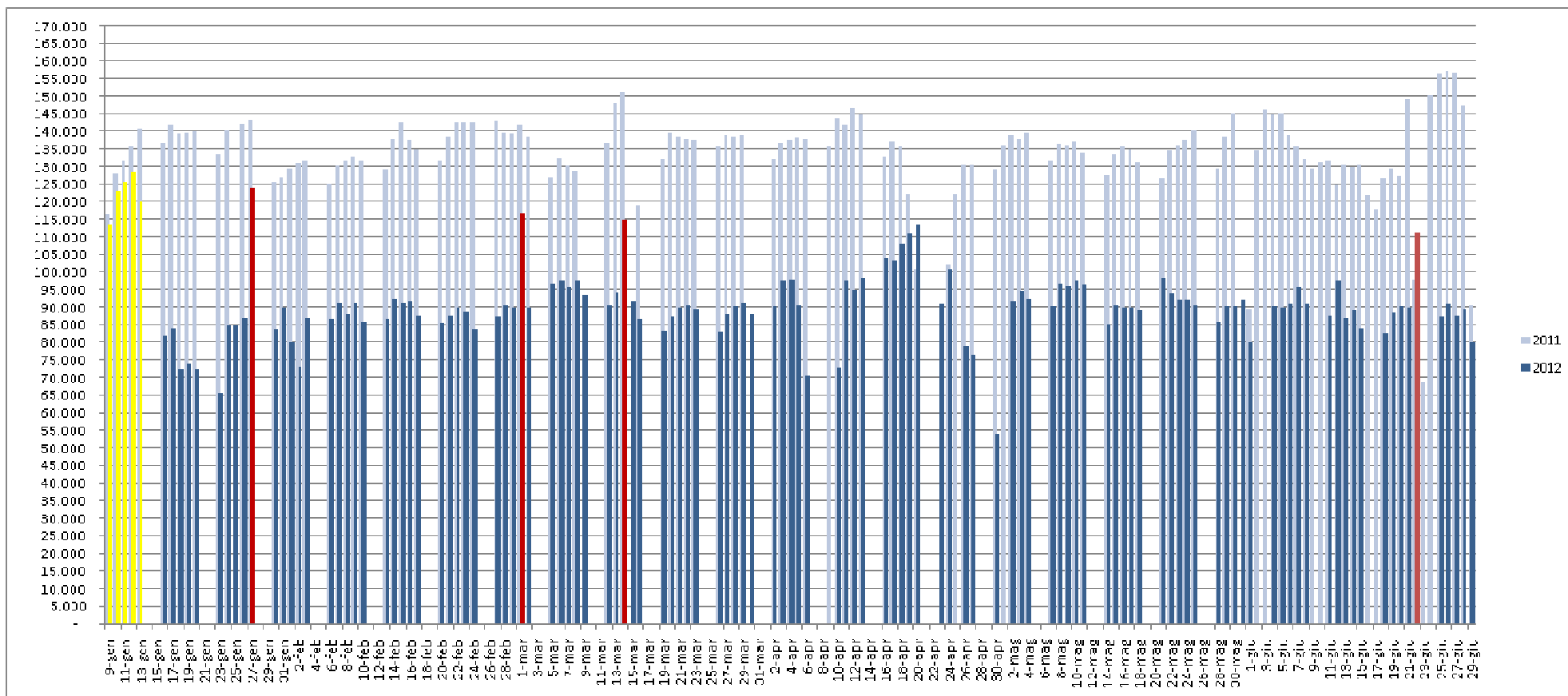
Totale ingressi autoveicoli primi 113 giorni di applicazione Area C = 10.074.844

### 2.1 INGRESSI MEDI GIORNALIERI NELLE PRIME 20 SETTIMANE DI APPLICAZIONE DEL PROVVEDIMENTO

N° settimana dall'avvio del provvedimento AREA C	Media ingressi giornalieri 2011 - Ecopass attivo	Media ingressi giornalieri 2012 - Area C attiva	Variazione %	Note
1^	139.542	77.109	-45%	
2^	139.832	80.454	-42%	Esclusi: 26/1/2011 e 27/1/2012 sciopero TPL
3^	129.053	82.776	-36%	1 e 2/2/2012 anomali per neve
4^	130.379	88.869	-32%	
5^	136.495	90.076	-34%	
6^	139.755	87.227	-38%	
7^	140.496	89.439	-36%	Escluso: 1/3/2012 sciopero TPL
8^	129.671	96.206	-26%	Escluso: 11/3/2011 sciopero TPL
9^	138.903	90.895	-33,4%	Esclusi: 17/3/2011 e 14/3/2012 sciopero TPL
10^	137.205	88.260	-35,7%	
11^	138.125	88.189	-36,2%	Escluso 1/4/2011 sciopero TPL
12^	136.614	89.324	-34,6%	
13^	144.281	91.016	-36,9%	Escluso: 9/4/2012 lunedì Pasqua
14^	125.731	108.028	-14,1%	Il giorno 20/4/2012, il dato è stimato per un problema al sistema
15^	121.519	86.990	-28,4%	Sia nel 2011 che nel 2012 si esclude il 25 aprile
16^	136.390	83.262	-39,0%	Escluso il 1° maggio (festivo)
17^	135.140	95.593	-29,3%	
18^	132.692	88.922	-33,0%	
19^	135.142	93.417	-30,9%	
20^	137.776	89.627	-34,9%	Escluso 2 giugno (festivo)
21^	139.387	91.653	-34,2%	
22^	129.596	89.142	-31,2%	
23^	133.244	87.808	-34,1%	Escluso 22/06/2012 sciopero TPL
24^	141.774	87.254	-38,5%	
<b>Media 20 settimane</b>	<b>135.364</b>	<b>89.231</b>	<b>-34,1%</b>	

## COMMENTO SINTETICO

- **Il calo complessivo del traffico** in ingresso ad Area C, rispetto allo stesso periodo del 2011, **è risultato pari al 34%, corrispondente in media a 46.133 ingressi/giorno in meno.**
- Nelle ultime settimane di provvedimento si può notare una leggera diminuzione del traffico in ingresso all'area rispetto alle settimane precedenti, caratteristica del mese di Giugno e correlabile con l'inizio delle vacanze scolastiche. **Nel mese di Giugno, la media giornaliera degli ingressi si attesta a 88.566 ingressi/giorno.**
- Nei giorni di sospensione del provvedimento per concomitante sciopero del trasporto pubblico (vedi grafico alla pagina seguente), si nota un consistente aumento di flussi in ingresso, confermato anche in occasione dello sciopero TPL del 22 Giugno (+ 27% rispetto alla media degli altri giorni della stessa settimana).



Nel grafico:

- in giallo sono indicati i giorni 2012 della settimana precedente all'entrata in vigore di Area C;
- rosso sono riportati i giorni di sospensione di Area C per sciopero del trasporto pubblico locale

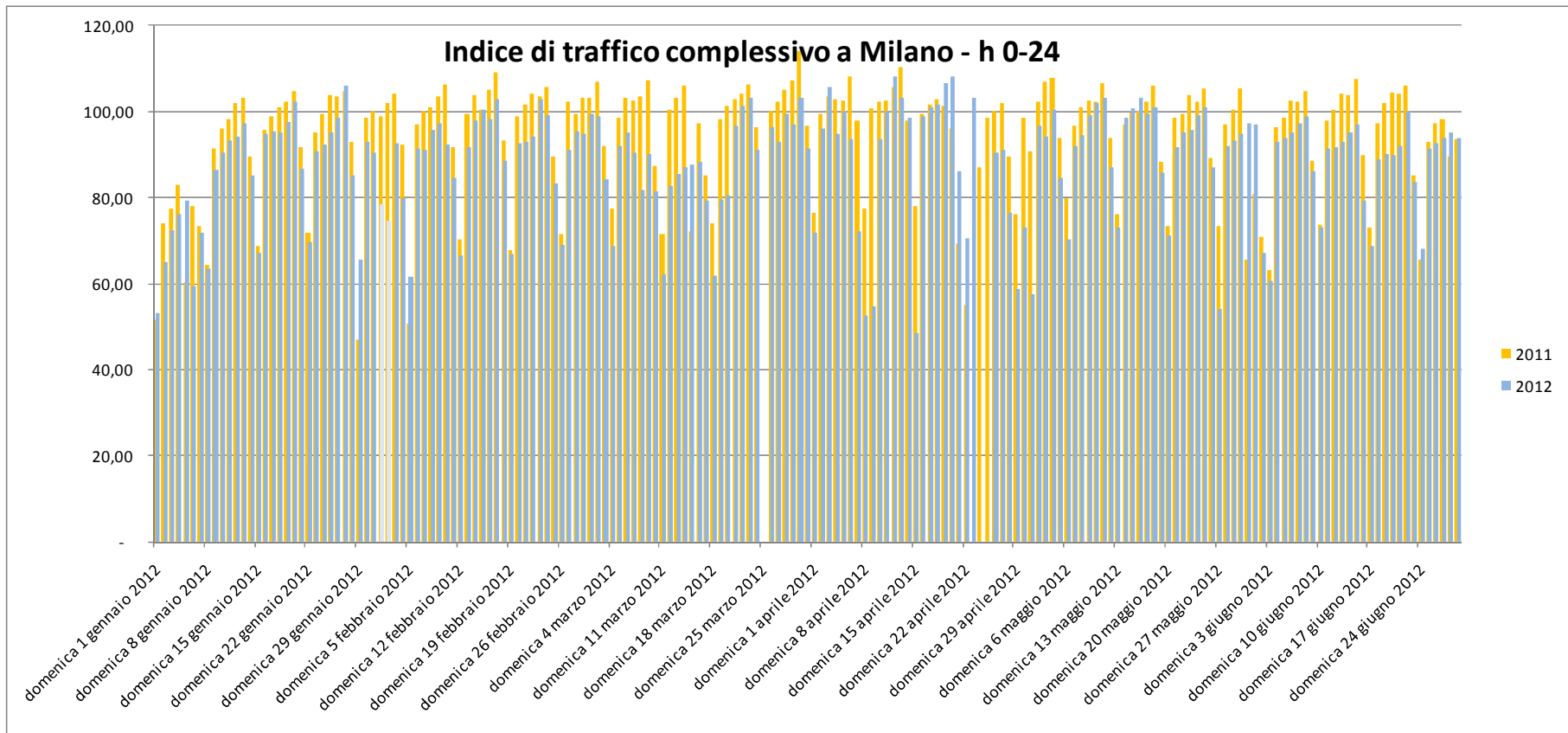
### 3. INDICI DI TRAFFICO A MILANO: CONFRONTO GENNAIO-MAGGIO 2011-2012

	2011		2012		Variazione %	
	0-24	7:30-19:30	0-24	7:30-19:30	0-24	7:30-19:30
Lunedì	96,55	97,07	89,41	89,4	-7,40%	-7,90%
Martedì	99,67	99,72	92	91,66	-7,70%	-8,10%
Mercoledì	101,13	99,98	93,31	91,81	-7,70%	-8,20%
Giovedì	98,84	96,41	95,24	92,88	-3,60%	-3,70%
Venerdì	105,58	102,49	98,77	94,92	-6,50%	-7,40%
Sabato	89,78	83,08	84,35	77,03	-6,10%	-7,30%
domenica e festivi	65,9	56,94	59,64	50,39	-9,50%	-11,50%
<b>Giorno feriale medio</b>	<b>100,33</b>	<b>99,12</b>	<b>93,74</b>	<b>92,13</b>	<b>-6,60%</b>	<b>-7,00%</b>
<b>Settimana media</b>	<b>93,92</b>	<b>90,82</b>	<b>87,53</b>	<b>84,01</b>	<b>-6,80%</b>	<b>-7,50%</b>
<b>Media complessiva</b>	<b>93,05</b>	<b>89,76</b>	<b>86,67</b>	<b>82,98</b>	<b>-6,90%</b>	<b>-7,60%</b>

#### Commento sintetico

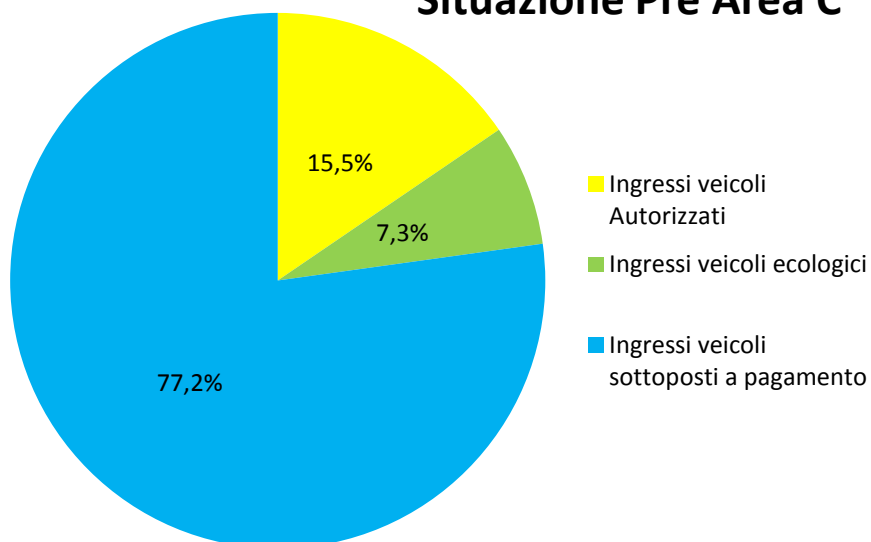
- Durante i primi sei mesi del 2012, **il traffico complessivo a Milano è risultato del 6,9% inferiore rispetto allo stesso periodo del 2011.**
- La riduzione è riscontrabile in tutti i periodi e in tutti i giorni della settimana, evidenziando un **trend complessivo di forte riduzione del traffico veicolare urbano.**
- Nei giorni feriali, il calo è leggermente maggiore nella fascia oraria di applicazione di Area C (-7%) rispetto a quanto registrato sull'intero arco della giornata (-6,6%);
- Le oscillazioni giornaliere dell'indice (vedi grafico alla pagina seguente) sono determinate anche dalla differente distribuzione nei due periodi considerati delle festività, dei provvedimenti domenicali di blocco del traffico e di eventi fortemente condizionanti il traffico urbano come ad esempio le settimane della moda e il salone del mobile.



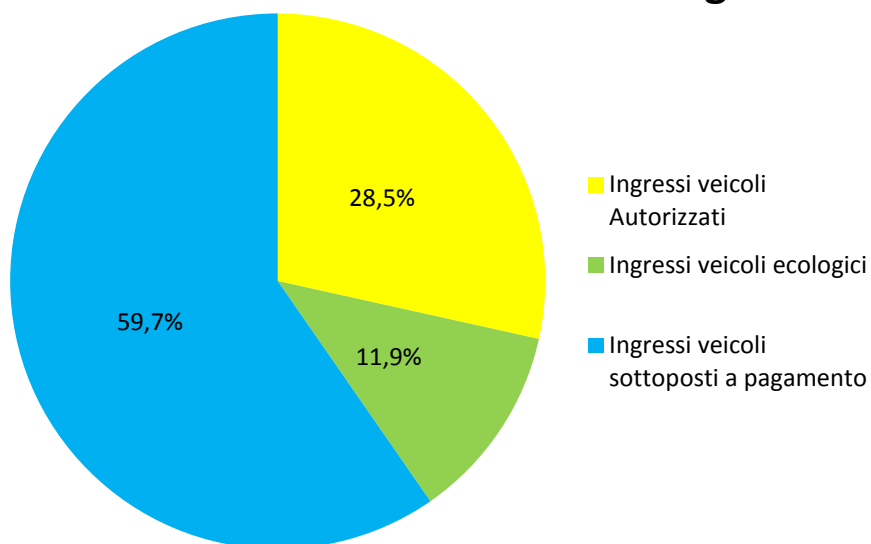


#### 4. SUDDIVISIONE DEGLI INGRESSI PER CLASSE VEICOLARE

##### Situazione Pre Area C



##### Area C - Gennaio Giugno 2012



NB: nella situazione pre Area C (settimana 9-13 gennaio 2012), sono indicati come "autorizzati", "ecologici" e "soggetti a pagamento" i veicoli rientranti in queste categorie ai sensi della classificazione di Area C, seppur non ancora in vigore alle date in questione.

#### 4.1 COMMENTO SINTETICO

- Come nei precedenti report si può notare la consistente variazione della composizione del parco veicolare in accesso alla ZTL tra il periodo di riferimento pre Area C e il valore medio calcolato sul periodo dal 16 Gennaio al 30 Giugno (giorni di sospensione esclusi).
- Considerando il segmento dei veicoli paganti, sempre rispetto al periodo pre Area C, si nota un calo degli ingressi di tutte le classi veicolari, molto accentuato fra le autovetture trasporto persone non appartenenti a nessuna categoria specifica, dove la diminuzione si attesta intorno al 53%.
- Si conferma anche il consistente aumento degli ingressi di veicoli “autorizzati”, che non è legato ad un aumento delle autorizzazioni ma ad un incremento degli accessi alla cerchia dei Bastioni, in particolar modo per quanto riguarda:
  - Gli autobus del trasporto pubblico, in conseguenza all’incremento del servizio;
  - I taxi. Per tale categoria, al momento non è ancora possibile identificare quanto dell’incremento in questione sia attribuibile ad un aumento della domanda in Area C e quanto sia ascrivibile a variazioni di percorso attuate per sfruttare la minor congestione della rete stradale interna alla cerchia dei Bastioni.

NB: i valori di variazione riportati nella tabella alla pagina seguente non possono essere raffrontati con quelli indicati al capitolo 2 del presente documento, essendo riferiti alla settimana di gennaio 2012 pre Area C e non al corrispondente periodo del 2011.

Data	Ingressi veicoli Autorizzati		Ingressi veicoli ecologici		Ingressi veicoli sottoposti a pagamento				Totale complessivo
	Veicoli Commerciali, bus e veicoli speciali	Autovetture trasporto persone	Veicoli Commerciali, bus e veicoli speciali	Autovetture trasporto persone	Veicoli di servizio	Veicoli intestati a residenti	Altri veicoli Commerciali, bus e veicoli speciali	Altre autovetture trasporto persone	
<b>Media settimana pre Area C</b>	<b>2.121</b>	<b>16.767</b>	<b>2.532</b>	<b>6.391</b>	<b>6.820</b>	<b>14.283</b>	<b>6.595</b>	<b>66.547</b>	<b>122.057</b>
	<b>18.888</b>		<b>8.923</b>		<b>94.246</b>				
<b>Suddivisione %</b>	<b>1,7%</b>	<b>13,7%</b>	<b>2,1%</b>	<b>5,2%</b>	<b>5,6%</b>	<b>11,7%</b>	<b>5,4%</b>	<b>54,5%</b>	<b>100,0%</b>
	<b>15,5%</b>		<b>7,3%</b>		<b>77,2%</b>				
<b>Totale Area C 16/1-30/4/2012</b>	<b>2.494</b>	<b>22.878</b>	<b>2.857</b>	<b>7.742</b>	<b>6.199</b>	<b>10.731</b>	<b>5.101</b>	<b>31.156</b>	<b>89.158</b>
	<b>25.372</b>		<b>10.599</b>		<b>53.187</b>				
<b>Suddivisione %</b>	<b>2,8%</b>	<b>25,7%</b>	<b>3,2%</b>	<b>8,7%</b>	<b>7,0%</b>	<b>12,0%</b>	<b>5,7%</b>	<b>34,9%</b>	<b>100,0%</b>
	<b>28,5%</b>		<b>11,9%</b>		<b>59,7%</b>				
<b>Variazione %</b>	<b>18%</b>	<b>36%</b>	<b>13%</b>	<b>21%</b>	<b>-9%</b>	<b>-25%</b>	<b>-23%</b>	<b>-53%</b>	<b>-27%</b>
<b>Variazione media N. ingressi/giorno</b>	<b>373</b>	<b>6.111</b>	<b>324</b>	<b>1.352</b>	<b>-621</b>	<b>-3.552</b>	<b>-1.494</b>	<b>-35.391</b>	<b>-32.899</b>

**4.2 DISTRIBUZIONE DEGLI INGRESSI IN AREA C DI VEICOLI AUTORIZZATI PER CLASSE DI AUTORIZZAZIONE (DATO MEDIO GIORNALIERO MESE DI GIUGNO 2012)**

Autorizzazione	Media ingressi/giorno	%
Taxi	13.188	61,2%
Invalidi	3.423	15,9%
ATM Servizio e controllo d'esercizio	1.447	6,7%
Noleggio con conducente	975	4,5%
Forze armate, Forze dell'ordine, Corte d'Appello	804	3,7%
Polizia Locale Milano	315	1,5%
Comune di Milano	206	1,0%
Altri Enti pubblici	135	0,6%
ASL, Ospedali, Croce rossa, Ambulanze, Protezione Civile	117	0,5%
Car sharing	100	0,5%
AMSA	81	0,4%
ASL, Ospedali, Croce rossa	74	0,3%
Giornalisti	74	0,3%
Gravi patologie e terapie salvavita	27	0,1%
Altro	581	2,7%
<b>Totale complessivo</b>	<b>21.547</b>	<b>100,00%</b>

## 5. FREQUENZA DI ACCESSO ALLA ZTL

### 5.1 COMMENTO SINTETICO

- Nei 113 giorni di applicazione di Area C considerati, sono entrati nella ZTL circa **709.774 veicoli differenti**, 31.536 dei quali intestati a residenti;
- Si conferma nuovamente l'assoluta prevalenza di ingressi occasionali nell'area, con il 44,2% dei veicoli entrati un solo giorno su 113 giorni di applicazione del provvedimento, e circa il 75% entrati per non più di 5 giorni;
- All'estremo opposto della distribuzione, solo il 3,3% dei veicoli è entrato per almeno il 50% (>56 gg) dei giorni di applicazione di Area C;
- Considerando esclusivamente la categoria dei residenti, la percentuale che non ha effettuato alcun accesso durante il periodo di applicazione del provvedimento si attesta all' 8,3%, mentre il 19% dei residenti (6.550) ha esaurito i 40 ingressi esenti da pagamento.

Giorni di ingresso	Veicoli autorizzati		Veicoli Ecologici		Veicoli sottoposti a pagamento						Totale	
	Veicoli	%	Veicoli	%	Residenti	%	Veicoli di servizio	%	Altri paganti	%	Veicoli	%
0	-	-	-	-	2.867	8,3%	-	-	-	-	-	-
1	7.758	19,4%	21.455	33,6%	1.594	4,6%	2.859	13,8%	279.702	50,5%	<b>313.368</b>	<b>44,2%</b>
2	3.897	9,7%	8.261	12,9%	1.538	4,5%	1.800	8,7%	85.309	15,4%	<b>100.805</b>	<b>14,2%</b>
3	2.534	6,3%	4.937	7,7%	1.420	4,1%	1.397	6,7%	43.540	7,9%	<b>53.828</b>	<b>7,6%</b>
4	1.897	4,7%	3.402	5,3%	1.376	4,0%	1.098	5,3%	27.146	4,9%	<b>34.919</b>	<b>4,9%</b>
5	1.526	3,8%	2.579	4,0%	1.254	3,6%	897	4,3%	18.904	3,4%	<b>25.160</b>	<b>3,5%</b>
6	1.243	3,1%	1.987	3,1%	1.207	3,5%	794	3,8%	13.527	2,4%	<b>18.758</b>	<b>2,6%</b>
7	1.039	2,6%	1.608	2,5%	1.146	3,3%	669	3,2%	10.406	1,9%	<b>14.868</b>	<b>2,1%</b>
8	904	2,3%	1.346	2,1%	1.048	3,0%	634	3,0%	8.230	1,5%	<b>12.162</b>	<b>1,7%</b>
9	784	2,0%	1.135	1,8%	952	2,8%	561	2,7%	6.887	1,2%	<b>10.319</b>	<b>1,5%</b>
10	685	1,7%	970	1,5%	879	2,6%	530	2,5%	5.585	1,0%	<b>8.649</b>	<b>1,2%</b>
11	575	1,4%	878	1,4%	802	2,3%	455	2,2%	4.594	0,8%	<b>7.304</b>	<b>1,0%</b>
12	557	1,4%	779	1,2%	759	2,2%	446	2,1%	4.043	0,7%	<b>6.584</b>	<b>0,9%</b>
13	538	1,3%	701	1,1%	774	2,2%	411	2,0%	3.563	0,6%	<b>5.987</b>	<b>0,8%</b>
14	447	1,1%	636	1,0%	662	1,9%	359	1,7%	2.945	0,5%	<b>5.049</b>	<b>0,7%</b>
15	467	1,2%	569	0,9%	640	1,9%	353	1,7%	2.630	0,5%	<b>4.659</b>	<b>0,7%</b>
16	390	1,0%	578	0,9%	623	1,8%	298	1,4%	2.493	0,5%	<b>4.382</b>	<b>0,6%</b>
17	381	1,0%	482	0,8%	594	1,7%	309	1,5%	2.060	0,4%	<b>3.826</b>	<b>0,5%</b>
18	355	0,9%	423	0,7%	558	1,6%	274	1,3%	1.929	0,3%	<b>3.539</b>	<b>0,5%</b>
19	358	0,9%	442	0,7%	477	1,4%	268	1,3%	1.776	0,3%	<b>3.321</b>	<b>0,5%</b>
20	360	0,9%	397	0,6%	501	1,5%	251	1,2%	1.611	0,3%	<b>3.120</b>	<b>0,4%</b>
21	292	0,7%	349	0,5%	448	1,3%	260	1,3%	1.470	0,3%	<b>2.819</b>	<b>0,4%</b>
22	299	0,7%	349	0,5%	414	1,2%	230	1,1%	1.340	0,2%	<b>2.632</b>	<b>0,4%</b>
23	268	0,7%	345	0,5%	461	1,3%	209	1,0%	1.190	0,2%	<b>2.473</b>	<b>0,3%</b>
24	285	0,7%	324	0,5%	390	1,1%	225	1,1%	1.177	0,2%	<b>2.401</b>	<b>0,3%</b>

Giorni di ingresso	Veicoli autorizzati		Veicoli Ecologici		Veicoli sottoposti a pagamento						Totale	
	Veicoli	%	Veicoli	%	Residenti	%	Veicoli di servizio	%	Altri paganti	%	Veicoli	%
25	282	0,7%	241	0,4%	370	1,1%	178	0,9%	966	0,2%	<b>2.037</b>	<b>0,3%</b>
26	272	0,7%	277	0,4%	354	1,0%	178	0,9%	978	0,2%	<b>2.059</b>	<b>0,3%</b>
27	225	0,6%	267	0,4%	367	1,1%	179	0,9%	885	0,2%	<b>1.923</b>	<b>0,3%</b>
28	202	0,5%	234	0,4%	332	1,0%	155	0,7%	782	0,1%	<b>1.705</b>	<b>0,2%</b>
29	222	0,6%	231	0,4%	326	0,9%	151	0,7%	750	0,1%	<b>1.680</b>	<b>0,2%</b>
30	210	0,5%	212	0,3%	288	0,8%	127	0,6%	678	0,1%	<b>1.515</b>	<b>0,2%</b>
31	186	0,5%	195	0,3%	284	0,8%	151	0,7%	632	0,1%	<b>1.448</b>	<b>0,2%</b>
32	187	0,5%	203	0,3%	275	0,8%	126	0,6%	580	0,1%	<b>1.371</b>	<b>0,2%</b>
33	210	0,5%	224	0,4%	293	0,9%	111	0,5%	567	0,1%	<b>1.405</b>	<b>0,2%</b>
34	187	0,5%	198	0,3%	232	0,7%	120	0,6%	539	0,1%	<b>1.276</b>	<b>0,2%</b>
35	190	0,5%	175	0,3%	253	0,7%	127	0,6%	495	0,1%	<b>1.240</b>	<b>0,2%</b>
36	172	0,4%	183	0,3%	230	0,7%	98	0,5%	520	0,1%	<b>1.203</b>	<b>0,2%</b>
37	174	0,4%	199	0,3%	225	0,7%	131	0,6%	442	0,1%	<b>1.171</b>	<b>0,2%</b>
38	154	0,4%	141	0,2%	220	0,6%	93	0,4%	450	0,1%	<b>1.058</b>	<b>0,1%</b>
39	159	0,4%	175	0,3%	204	0,6%	116	0,6%	424	0,1%	<b>1.078</b>	<b>0,2%</b>
40	144	0,4%	148	0,2%	216	0,6%	113	0,5%	377	0,1%	<b>998</b>	<b>0,1%</b>
41	148	0,4%	163	0,3%	220	0,6%	86	0,4%	376	0,1%	<b>993</b>	<b>0,1%</b>
42	133	0,3%	140	0,2%	173	0,5%	101	0,5%	384	0,1%	<b>931</b>	<b>0,1%</b>
43	151	0,4%	123	0,2%	175	0,5%	82	0,4%	376	0,1%	<b>907</b>	<b>0,1%</b>
44	117	0,3%	131	0,2%	185	0,5%	92	0,4%	336	0,1%	<b>861</b>	<b>0,1%</b>
45	133	0,3%	130	0,2%	151	0,4%	77	0,4%	337	0,1%	<b>828</b>	<b>0,1%</b>
46	135	0,3%	123	0,2%	170	0,5%	64	0,3%	278	0,1%	<b>770</b>	<b>0,1%</b>
47	126	0,3%	118	0,2%	162	0,5%	76	0,4%	284	0,1%	<b>766</b>	<b>0,1%</b>
48	113	0,3%	128	0,2%	130	0,4%	75	0,4%	283	0,1%	<b>729</b>	<b>0,1%</b>
49	116	0,3%	99	0,2%	145	0,4%	75	0,4%	280	0,1%	<b>715</b>	<b>0,1%</b>



Giorni di ingresso	Veicoli autorizzati		Veicoli Ecologici		Veicoli sottoposti a pagamento						Totale	
	Veicoli	%	Veicoli	%	Residenti	%	Veicoli di servizio	%	Altri paganti	%	Veicoli	%
50	135	0,3%	95	0,1%	136	0,4%	65	0,3%	263	0,0%	694	0,1%
51	143	0,4%	121	0,2%	146	0,4%	72	0,3%	240	0,0%	722	0,1%
52	101	0,3%	91	0,1%	126	0,4%	58	0,3%	234	0,0%	610	0,1%
53	100	0,2%	111	0,2%	143	0,4%	54	0,3%	250	0,0%	658	0,1%
54	80	0,2%	96	0,2%	126	0,4%	57	0,3%	208	0,0%	567	0,1%
55	129	0,3%	105	0,2%	137	0,4%	55	0,3%	203	0,0%	629	0,1%
56	86	0,2%	100	0,2%	132	0,4%	54	0,3%	194	0,0%	566	0,1%
57	92	0,2%	76	0,1%	114	0,3%	44	0,2%	179	0,0%	505	0,1%
58	77	0,2%	102	0,2%	115	0,3%	32	0,2%	188	0,0%	514	0,1%
59	102	0,3%	70	0,1%	131	0,4%	54	0,3%	191	0,0%	548	0,1%
60	100	0,2%	96	0,2%	105	0,3%	41	0,2%	170	0,0%	512	0,1%
61	95	0,2%	71	0,1%	101	0,3%	54	0,3%	168	0,0%	489	0,1%
62	99	0,2%	85	0,1%	118	0,3%	56	0,3%	175	0,0%	533	0,1%
63	86	0,2%	100	0,2%	107	0,3%	41	0,2%	182	0,0%	516	0,1%
64	106	0,3%	90	0,1%	110	0,3%	53	0,3%	164	0,0%	523	0,1%
65	95	0,2%	69	0,1%	107	0,3%	27	0,1%	163	0,0%	461	0,1%
66	90	0,2%	85	0,1%	87	0,3%	56	0,3%	149	0,0%	467	0,1%
67	123	0,3%	78	0,1%	114	0,3%	47	0,2%	162	0,0%	524	0,1%
68	95	0,2%	78	0,1%	102	0,3%	35	0,2%	158	0,0%	468	0,1%
69	88	0,2%	71	0,1%	92	0,3%	27	0,1%	128	0,0%	406	0,1%
70	89	0,2%	77	0,1%	98	0,3%	42	0,2%	129	0,0%	435	0,1%
71	103	0,3%	85	0,1%	80	0,2%	44	0,2%	153	0,0%	465	0,1%
72	92	0,2%	72	0,1%	81	0,2%	39	0,2%	128	0,0%	412	0,1%
73	97	0,2%	80	0,1%	84	0,2%	42	0,2%	121	0,0%	424	0,1%
74	102	0,3%	72	0,1%	86	0,2%	40	0,2%	129	0,0%	429	0,1%

Giorni di ingresso	Veicoli autorizzati		Veicoli Ecologici		Veicoli sottoposti a pagamento						Totale	
	Veicoli	%	Veicoli	%	Residenti	%	Veicoli di servizio	%	Altri paganti	%	Veicoli	%
75	88	0,2%	62	0,1%	93	0,3%	29	0,1%	121	0,0%	393	0,1%
76	106	0,3%	68	0,1%	79	0,2%	32	0,2%	149	0,0%	434	0,1%
77	110	0,3%	50	0,1%	79	0,2%	34	0,2%	134	0,0%	407	0,1%
78	93	0,2%	66	0,1%	83	0,2%	21	0,1%	139	0,0%	402	0,1%
79	104	0,3%	68	0,1%	69	0,2%	26	0,1%	140	0,0%	407	0,1%
80	97	0,2%	63	0,1%	85	0,2%	38	0,2%	118	0,0%	401	0,1%
81	125	0,3%	69	0,1%	70	0,2%	34	0,2%	128	0,0%	426	0,1%
82	103	0,3%	64	0,1%	67	0,2%	31	0,1%	132	0,0%	397	0,1%
83	104	0,3%	74	0,1%	83	0,2%	36	0,2%	116	0,0%	413	0,1%
84	90	0,2%	68	0,1%	81	0,2%	30	0,1%	130	0,0%	399	0,1%
85	86	0,2%	57	0,1%	75	0,2%	28	0,1%	115	0,0%	361	0,1%
86	92	0,2%	77	0,1%	79	0,2%	31	0,1%	113	0,0%	392	0,1%
87	120	0,3%	71	0,1%	82	0,2%	25	0,1%	139	0,0%	437	0,1%
88	107	0,3%	69	0,1%	78	0,2%	33	0,2%	132	0,0%	419	0,1%
89	122	0,3%	56	0,1%	72	0,2%	18	0,1%	128	0,0%	396	0,1%
90	117	0,3%	60	0,1%	87	0,3%	32	0,2%	84	0,0%	380	0,1%
91	134	0,3%	66	0,1%	70	0,2%	33	0,2%	118	0,0%	421	0,1%
92	141	0,4%	60	0,1%	61	0,2%	24	0,1%	118	0,0%	404	0,1%
93	132	0,3%	54	0,1%	68	0,2%	27	0,1%	107	0,0%	388	0,1%
94	129	0,3%	63	0,1%	60	0,2%	25	0,1%	108	0,0%	385	0,1%
95	162	0,4%	52	0,1%	63	0,2%	28	0,1%	120	0,0%	425	0,1%
96	148	0,4%	59	0,1%	63	0,2%	33	0,2%	117	0,0%	420	0,1%
97	172	0,4%	60	0,1%	56	0,2%	27	0,1%	100	0,0%	415	0,1%
98	161	0,4%	69	0,1%	54	0,2%	14	0,1%	107	0,0%	405	0,1%

Giorni di ingresso	Veicoli autorizzati		Veicoli Ecologici		Veicoli sottoposti a pagamento						Totale	
	Veicoli	%	Veicoli	%	Residenti	%	Veicoli di servizio	%	Altri paganti	%	Veicoli	%
99	175	0,4%	69	0,1%	57	0,2%	27	0,1%	99	0,0%	427	0,1%
100	204	0,5%	51	0,1%	62	0,2%	27	0,1%	93	0,0%	437	0,1%
101	198	0,5%	47	0,1%	44	0,1%	21	0,1%	91	0,0%	401	0,1%
102	234	0,6%	73	0,1%	45	0,1%	25	0,1%	98	0,0%	475	0,1%
103	222	0,6%	59	0,1%	54	0,2%	41	0,2%	84	0,0%	460	0,1%
104	221	0,6%	67	0,1%	34	0,1%	29	0,1%	79	0,0%	430	0,1%
105	246	0,6%	53	0,1%	32	0,1%	18	0,1%	87	0,0%	436	0,1%
106	219	0,5%	63	0,1%	41	0,1%	31	0,1%	70	0,0%	424	0,1%
107	208	0,5%	52	0,1%	25	0,1%	31	0,1%	67	0,0%	383	0,1%
108	213	0,5%	53	0,1%	26	0,1%	26	0,1%	74	0,0%	392	0,1%
109	162	0,4%	57	0,1%	25	0,1%	35	0,2%	55	0,0%	334	0,0%
110	126	0,3%	55	0,1%	26	0,1%	39	0,2%	56	0,0%	302	0,0%
111	74	0,2%	39	0,1%	13	0,0%	32	0,2%	40	0,0%	198	0,0%
112	34	0,1%	26	0,0%	11	0,0%	27	0,1%	48	0,0%	146	0,0%
113	16	0,0%	39	0,1%	9	0,0%	32	0,2%	30	0,0%	126	0,0%
<b>Totale</b>	<b>40.087</b>	<b>100,0%</b>	<b>63.894</b>	<b>100,0%</b>	<b>31.536</b>	<b>91,7%</b>	<b>20.788</b>	<b>100,0%</b>	<b>553.469</b>	<b>100,0%</b>	<b>709.774</b>	<b>100,0%</b>