

Dove si trova il CAM a Milano

Orario 8:00 - 13:00

Via Fratelli di Dio, 6 - area parcheggio

lunedì 5 e 26 maggio - lunedì 9 giugno - lunedì 7 luglio

Via Caterina da Forlì angolo Via Strozzi - area parcheggio

martedì 6 e 27 maggio - martedì 10 giugno - martedì 8 luglio

Piazza Pietro Frattini angolo Via Bellini - area parcheggio

mercoledì 7 e 28 maggio - mercoledì 11 giugno - mercoledì 9 luglio

Piazza Bettini angolo Via Tonezza

giovedì 8 e 29 maggio - giovedì 12 giugno - giovedì 10 luglio

Via Voltri, 4 - venerdì 30 maggio

Via Padova angolo Via Cambini - area fronte Chiesa

lunedì 12 maggio - lunedì 16 giugno - lunedì 14 luglio

Viale dell'Innovazione angolo Padre Beccaro

martedì 13 maggio - martedì 17 giugno - martedì 15 luglio

Via Zuretti 47/49 - area parcheggio auto

mercoledì 14 maggio - mercoledì 18 giugno - mercoledì 16 luglio

Largo S. Dionigi in Pratocentenaro angolo Viale Suzzani

giovedì 15 maggio - giovedì 19 giugno - giovedì 17 luglio

Piazza Tito Minniti 3

venerdì 16 maggio - venerdì 20 giugno - venerdì 18 luglio

Via San Domenico Savio 3 - entrata parco

lunedì 19 maggio - lunedì 23 giugno - lunedì 21 luglio

Viale Enrico Martini 2 angolo Piazzale Corvetto

martedì 20 maggio - martedì 24 giugno - martedì 22 luglio

Via Riccardo Pitteri - parcheggio interno Media World

mercoledì 21 maggio - mercoledì 25 giugno - mercoledì 23 luglio

Via dei Liri angolo Viale Ungheria

giovedì 22 maggio - giovedì 26 giugno - giovedì 24 luglio

Piazza Leonardo Da Vinci - Politecnico di Milano

venerdì 23 maggio - venerdì 27 giugno - venerdì 25 luglio

Via Renato Serra 56-60 - parcheggio interno Saturn

lunedì 30 giugno - lunedì 28 luglio

Via Benedetto Croce lato Via Cekov - vicino edicola

martedì 3 giugno - martedì 1° luglio - martedì 29 luglio

Via Livigno 3 - area parcheggio

mercoledì 4 giugno - mercoledì 2 luglio - mercoledì 30 luglio

Via Trilussa angolo Via Antonia Traversi 19

giovedì 5 giugno - giovedì 3 luglio - giovedì 31 luglio

Dove si trova il CAM negli altri comuni

Orario 8:00 - 12:00

SAN DONATO MILANESE

Piazza G. La Pira - davanti al Comune

venerdì 2 maggio - venerdì 6 giugno - venerdì 4 luglio

SAN DONATO MILANESE

Via Unica Poasco 6 - fronte ufficio anagrafe

sabato 10 maggio - sabato 14 giugno - sabato 12 luglio

SAN DONATO MILANESE

Via Di Vittorio - area parcheggio

sabato 17 maggio - sabato 21 giugno - sabato 19 luglio

SAN DONATO MILANESE

Via Rodari - area parcheggio

sabato 24 maggio - sabato 28 giugno - sabato 26 luglio

BUCCINASCO

Via Emilia - mercato

sabato 3 maggio

BUCCINASCO

Via Tiziano - mercato

venerdì 13 giugno - venerdì 11 luglio

CORMANO

Viale Europa - mercato

venerdì 9 maggio - sabato 7 giugno - sabato 5 luglio

Contatti e informazioni

Numero Verde
800-332299

www.amsa.it
servizioclienti@amsa.it

Seguici su:



Facebook



Twitter



Scarica **PULIAMO**,
la app che ti aiuta a separare
correttamente i rifiuti
e a tenere pulita la città.



Amsa Spa
Via Olgettina, 25 - 20132 Milano



**Il CAM li chiama a raccolta.
Porta i tuoi rifiuti elettrici ed
elettronici al Centro Ambientale
Mobile più vicino.**



www.amsa.it
www.cdcreae.it

CENTRO DI COORDINAMENTO
RAEE

Amsa
Gruppo a2a

Il CAM - Centro Ambientale Mobile - è una vera e propria “**piattaforma ecologica mobile**”, attrezzata per la raccolta di Rifiuti da Apparecchiature Elettriche e Elettroniche (RAEE), pile e olii vegetali, nato con l'**obiettivo di rendere più facile la raccolta differenziata di quei rifiuti che non sono oggetto di raccolta domiciliare**.

Tutti i cittadini, possono portare i propri rifiuti RAEE, scegliendo la postazione più vicina al proprio quartiere.

Cosa sono i RAEE?

I RAEE sono tutti i rifiuti derivati da apparecchiature elettriche ed elettroniche.

Sono suddivisi in 5 raggruppamenti:

- **R1** Freddo e clima (frigoriferi, condizionatori, congelatori, scaldacqua, altre apparecchiature refrigeranti)
- **R2** Altri grandi bianchi (lavatrici, lavastoviglie, asciugatrici, cappe, forni, cucine)
- **R3** TV e monitor
- **R4** piccoli elettrodomestici, apparecchi di illuminazione, prodotti ITC
- **R5** Sorgenti luminose



Al **Centro Ambientale Mobile** di Amsa si possono conferire tre diverse tipologie di rifiuti da apparecchiature elettriche ed elettroniche:

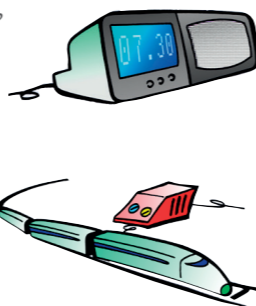
• Schermi

televisori, monitor LCD, monitor plasma purchè non superiori a 21 pollici, schermi di personal computer, cornici digitali LCD, notebook, laptop, agende elettroniche.



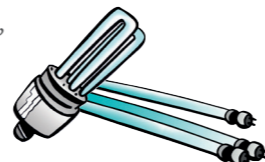
• Elettronica di consumo

telefoni cellulari, computer, stampanti, giochi elettronici, aspirapolveri, tostapane, asciugacapelli, ventilatori, sveglie, rasoi, navigatori, tablet, strumenti musicali di piccole dimensioni, apparecchi per la cura del corpo, apparecchi di illuminazione e tutti i piccoli elettrodomestici in genere.



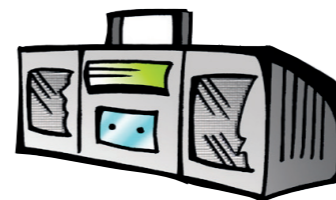
• Sorgenti luminose

lampadine a basso consumo, neon, lampade fluorescenti, lampade a LED.



Inoltre si possono portare toner, cartucce per stampanti, contenitori etichettati per materiali pericolosi e olii vegetali.

I RAEE per legge devono essere smaltiti separatamente poichè contengono materiali e sostanze tossiche inquinanti, pericolose per l'ambiente.



In caso di smaltimento non conforme alle norme, l'impatto ambientale dei RAEE è dovuto all'effetto delle sostanze nocive sull'ambiente e sulla salute, con



effetti come la contaminazione dell'aria, del suolo e del sottosuolo nei luoghi di abbandono.

Basti pensare ai gas refrigeranti che si sprigionano in atmosfera oppure ai metalli pesanti, come il mercurio, il cadmio,

il piombo, che penetrano nel terreno e nella falda acquifera e arrivano a contaminare la catena alimentare.

L'impegno richiesto dall'Europa è di aumentare sensibilmente le quantità raccolte, soprattutto per quanto riguarda i piccoli apparecchi. Questo obiettivo è sicuramente ambizioso e necessita dell'impegno di ognuno di noi.

Il **Centro di Coordinamento RAEE** è un consorzio a cui aderiscono i Sistemi Collettivi che si occupano dei Rifiuti da Apparecchiature Elettriche ed Elettroniche giunte a fine vita e provenienti dai nuclei domestici. Per migliorare il livello di raccolta dei RAEE, il **CdC RAEE** in collaborazione con **Amsa**, offre un servizio di ritiro con il **Centro Ambientale Mobile**.

Oltre al CAM, Amsa si occupa della raccolta RAEE anche attraverso altri sistemi, in particolare:

- **5 riciclerie** in cui è possibile conferire tutti i tipi di RAEE,
- **Raccolta degli ingombranti a domicilio**, a eccezione delle categorie R4 (piccoli elettrodomestici) e R5 (lampade).

